

5101 Lido-kaarrokeneule

Koko:	S	(M)	L	(XL)	XXL
Vartalonympäryys:	88	(94)	100	(110)	102
Pituus:	56	(58)	60	(62)	64

Lanka: Cewec Lido (36% villa, 28% puuvilla, 18% pellava, 18% bambu
50 g = 120 m)

Langanmenekki: 6 (6) 7 (8) 9 kerää
väri 05

Puikot: Pyöröpuikko nro 3½ ja 4. Sukkapuikot nro 3½ ja 4

Tiheys: 20 s sileää oikeaa neuletta = 10 cm puikoilla nro 4

Lyhenteet: s = silmukka, krs = kerros, o = oikein, n = nurin, yht = yhteensä

Lyhennetyt krs:t Kääntymisen jälkeen: Nosta 1 s neulomatta lanka työn edessä,
German Short kiristä lankaa siten että s:sta muodostuu ”tupla”silmukka. Kun
Rows-tekniikka: käännosten jälkeen neulotaan yksi krs kaikilla s:oilla, neulotaan
”tupla”silmukat yhdeksi silmukaksi.

Taka- ja etukappale:

Luo 164 (176) 188 (208) 228 s pyöröpuikolle nro 3½ ja neulo suljettuna 4 cm 1o,1n-joustinta. Vaihda työhön pyöröpuikko nro 4.

Jatka neuloen sileää oikeaa kunnes työn korkeus on 6 cm. Laita s-merkki kummallekin sivulle, 82 (88) 94 (104) 114 s molempia kappaleita varten.

Lisää seuraavasti: **1 o, lisää 1 s, neulo 1 s:n päähän s-merkistä, lisää 1 s, neulo 2 o (s-merkki on näiden 2 s:n välissä), lisää 1 s, neulo 1 s:n päähän krs:n lopusta, lisää 1 s, 1 o**. Neulo kunnes työn korkeus on 10 cm. Toista **-**. Neulo kunnes työn korkeus on 15cm. Toista **-**.

Työssä on nyt 176 (188) 200 (220) 240 s. Neulo kunnes työn korkeus on 35 (36) 37 (38) 39 cm.

Päätä kädenteitä varten seuraavasti: päättä krs:n ensimmäiset 5 s, neulo 5 s:n päähän s-merkistä ja päättä kädentietä varten 10 s, neulo kunnes puikolla on jäljellä 5 s ja päättä krs:n viimeiset s:t. Jätä työ odottamaan ja neulo hihat.

Hihat:

Luo 72 (76)80 (84) 88 s sukkapuikoille nro 3½ ja neulo suljettuna joustinta kuten miehustassa. Vaihda työhön sukkapuikot nro 4 ja neulo sileää oikeaa kunnes hihan pituus on 8 cm. Päättä hihan alasauman keskimmäiset 10 s seuraavasti: päättä krs:n ensimmäiset 5 s, neulo kunnes puikolla on jäljellä 5 s ja päättä krs:n viimeiset s:t. Jätä työ odottamaan ja neulo toinen hiha samalla tavalla.

Kaarroke:

Ota kaikki kappaleet samalle pyöröpuikolle, hihat kädenteitä varten päätettyjen s:oiden yläpuolelle. Työssä on nyt 280 (300) 320 (348) 376 s krs:lla. Neulo 1 krs ja kavenna samalla s-luvuksi 276 (294) 318 (348) 372 s.

Neulo lyhennetyt krs:t: Laita s-merkki etukappaleen keskimmäisten 40 s:n mol. puolin. Neulo lyhennetyt krs:t seuraavasti: Neulo s-merkkiin asti, käänny (Lue German Short Row-tekniikan ohje). Neulo nurin toisella puolella olevaan s-merkkiin asti. Käänny German Short Row-tekniikalla. Neulo 10 s:n päähän edellisestä kääntymiskohdasta, käänny German Short Row-tekniikalla ja toista sama vastakkaisella puolella 10 s:n päässä edellisestä kääntymiskohdasta. Neulo vielä yhdet käännökset kummassakin reunassa, nyt 20 s:n päässä s-merkeistä. Neulo 1 krs kaikilla s:oilla.

Neulo ruutupiirros A. Neulo 1 krs oikein ja kavenna s-luvuksi 272 (288) 312 (344) 368 s.

Kavenna seuraavalla krs:lla: *Neulo 6 o, 2 o yht*, toista *-* koko krs:n ajan = 238 (252) 273 (301) 322 s. Neulo 5 krs:ta. Kavenna seuraavalla krs:lla: *5 o, 2 o yht*, toista *-* koko krs:n ajan = työssä on nyt jäljellä 204 (216) 234 (258) 276 s.

Neulo ruutupiirros B aloittaen 12. krs:lta, **mutta kavenna 1. krs:lla** s-luvuksi 200 (216) 232 (256) 272 s.

Kavenna seuraavalla krs:lla: *6 o, 2 o yht*, toista *-* koko krs:n ajan = 175 (189) 203 (224) 238 s. Neulo 5 krs:ta sileää oikeaa.

Neulo ruutupiirros A. Neulo 1 krs sileää oikeaa.

Kavenna seuraavalla krs:lla: *4 o, 2 o yht* = 125 (135) 145 (160) 170 s. Neulo 2 krs:ta sileää oikeaa.

Kavenna seuraavalla krs:lla: *3 o, 2 o yht* = 100 (108) 116 (128) 136 s. Neulo 2 krs:ta sileää oikeaa.

Kavenna seuraavalla krs:lla tasavälein s-luvuksi 96 (102) 114 (120) 126 s.
Neulo 4 krs:ta ruutupiirroksen C mukaan. Neulo 1 krs sileää oikeaa.

Päätä s:t i-cordilla: Luo 3 uutta s:aa vasemmalle puikolle.

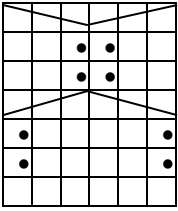
Neulo 2 o, nosta seuraava s neulomatta, 1 o, vedä nostettu s neulotun yli, siirrä nämä 3 s takaisin vasemmalle puikolle, toista *-* kunnes työssä on jäljellä 3 s. Vedä lanka näiden s:oiden läpi.

Viimeistely:

Ompele kainalosaumat. Päättele kaikki langanpäät np:lle. Levitä neule kosteiden kankaiden väliin ja anna kuivua.

Suunnittelu ja ohje: Sanne Lousdal.

Ruutupiirrokset 5101



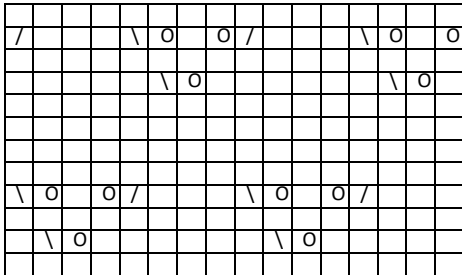
Ruutupiirros A

□ = sileä oikea

• = nosta 1 s lanka työn np:lla

↘ = jätä 1 s palmikkopiukolle työn eteen, 2 o, neulo palmikkopiukon s oikein

↙ = jätä 2 s palmikkopiukolle työn taakse, 1 o, neulo palmikkopiukon s:t oikein

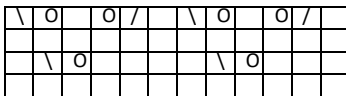


Ruutupiirros B

O = lk

/ = 2 o yhteen

\ = nosta 1 s, 1 o, vedä nostettu s neulotun yli



Ruutupiirros C