

## 3812 Norjalainen villapaita Tibetistä

<b>Koko:</b>	S	(M)	L	XL	(XXL)
<b>Vartalonympäryys:</b>	92	(100)	108	(117)	125 cm
<b>Pituus:</b>	61	(62)	64	(66)	66 cm
<b>Hihanpituus:</b>	43	(44)	45	(45)	46 cm
<b>Lanka:</b>	Tibet (24 % jakki, 55 % merino, 21 % polyamidi)				

### Langanmenekki:

väri 02, vaaleanharmaa kerää	5	(5)	5	(6)	6
väri 06, musta kerää	1	(2)	2	(2)	2
väri 05, tummanharmaa kerää	1	(2)	2	(2)	2
väri 14, roosa kerää	1	(1)	1	(1)	2

**Puikot:** Pyöröpuikko nro 3½ ja 4, sukka puikot nro 3½ ja 4

### Tiheys: 24 s = 10 cm puikoilla nro 4

**Taka- ja etukappale:** Luo 220 (240) 260 (280) 300 s puikolle nro 3½ pohjavärillä nro 02. Neulo suljettuna 6 cm 1o,1n-joustinta. Vaihda työhön puikko nro 4. Jatka neuloen sileää oikeaa. Kun työn korkeus on 17 (18) 20 (22) 23 cm, neulo mallineuletta ruutupiirros A:n mukaan, kunnes työn korkeus on 35 (36) 38 (40) 41 cm. Päätä kädenteitä varten mol. sivulla 10 s. Jätä työ odottamaan ja neulo hihat = 200 (220) 240 (260) 280 s.

**Hihat:** Luo 54 (56) 58 (60) 62 s puikoille nro 3½ pohjavärillä nro 02. Neulo suljettuna 5 cm 1o,1n-joustinta. Vaihda työhön puikot nro 4. Jatka neuloen sileää oikeaa. Lisää 1.krs:lla tasavälein s-luvuksi 62 (64) 66 (68) 70 s. Neulo krs:n 1. s nurin jokaisella krs:lla = merkkisilmukka. Aloita lisäykset 7.krs:lla. Lisää 1 s merkkisilmukan mol. puolin = neulo s:oiden välinen lankalenkki kiertäen oikein. Toista lisäykset joka 6.krs:lla, kunnes työssä on 92 (96) 100 (104) 108 s. SAMAAAN AIKAAN, kun työn korkeus on 22 (23) 23 (24) 25 cm, aloita mallineule ruutupiirroksen A mukaan. Huom! – laske hihan keskisilmukasta, mistä kohtaa mallineule tulee aloittaa. Neulo

lisätyillä s:oilla mallineuletta. Kun hiha on annetun valmiin pituuden mittainen – lopeta ruutupiirroksen samalla krs:lla kuin miehusta – päätä hihan alasauman keskimmäiset 10 s. Jätä työ odottamaan ja neulo toinen hiha samoin = 82 (86) 90 (94) 98 s

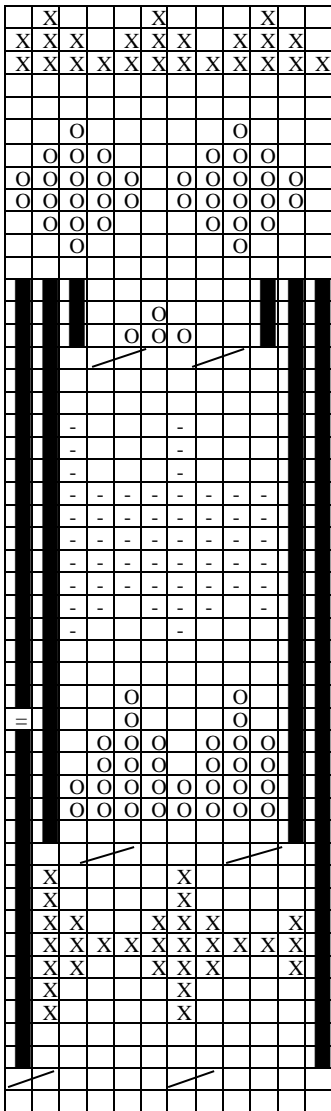
**Kaarroke:** Ota kaikki kappaleet samalle pyöröpuikolle = 364 (392) 420 (448) 476 s ja jatka neuloen ruutupiirroksen mukaan. Kun ruutupiirros A on neulottu valmiiksi, jatka neuloen ruutupiirroksen B mukaan. Huomaa, että pohjaväriksi vaihtuu värinro 05, harmaa.

Tee kavennukset ruutupiirroksen mukaisesti. Työssä on nyt 180(192) 210 (222) 240 s. Neulo ruutupiirros B valmiiksi ja jatka sen jälkeen pohjavärillä 05, harmaa. Neulo 2 krs sileää oikeaa. Kavenna seur. krs:lla tasavälein s-luvuksi 140 (146) 152 (158) 164 s. Neulo 2 krs sileää oikeaa. Jätä etukappaleen keskimmäiset 22 (24) 26 (28) 30 s s-pitäjälle odottamaan. Neulo työ valmiiksi tasona. Katkaise lanka ja aloita krs pääntien reunasta. Päätä seur. 4 krs:n alussa 2 s. Poimi pääntien reunasta tasavälein n. 140 (146) 150 (154) 158 s. Vaihda työhön puikko nro 3½. Neulo suljettuna 12 krs 1o,1n-joustinta.

**Viimeistely:** Ompele kainalosaumat. Päättele kaikki langanpäät np:lle. Levitä työ kosteiden kankaiden alle ja anna kuivua.

**Malli ja ohje**

**Sanne Lousdal**



←180 (192) 210 (222) 240 s

← kavennusten jälkeen = 240 (256) 280  
(296) 316 s

← kavennusten jälkeen = 300 (320) 350  
(370) 395 s

### Ruutupiirros B

□ = harmaa, väri 05 (huom. uusi pohjaväri)

- = vaaleanharmaa, väri 02

O = roosa, väri 14

X = musta, väri 06

■ = ei silmukkaa – ei neulota

/ = 2o yhteen

