

Neuleohje 1606 Pitsivillatakki Lineasta

Koko: S (M) L (XL)

Vartalonympäryys: 94 (94) 104 114 cm

Pituus: 54 (57) 60 63 cm

Lanka: Cewec Linea (34 % pellava, 29 % puuvilla, 37 % viskoosi, 50 g = 215 m)

Langanmenekki: 6 (6) 7 7 kerää, värinro 11 (mintunvihreä)

Puikot: Neulepuikot nro 2½ ja 3, pyöröpuikko nro 2½, vähintään 80 cm (etureunusta varten)

Muut tarvikkeet: 7 nappia

Tiheys: 25 s (= 2 mallikertaa + 1 s) ja 38 krs pitsineuletta A puikoilla nro 3 = 10 x 10 cm.
24 s (= 4 mallikertaa) ja 33 krs pitsineuletta B puikoilla nro 3 = 10 x 10 cm.
(Molemmat tiheydet ovat mitattu kustuttamisen jälkeen työn np:lta)
Mikäli tiheydet eivät täsmää, vaihda työhön pienemmät tai isommat puikot.

Reunasilmukka (rs): Neulo 1. ja viimeinen silmukka oikein jokaisella krs:lla. Reunasilmukat eivät sisälly mallikertaan, eivätkä ne ole mukana ruutupiirroksessa.

Nostettu lisäys (nl): Neulo silmukka oikein **edellisen** krs:n nurjan puolen s:sta ("nurjasta silmukasta"), neulo yläpuolella oleva silmukka oikein (= lisätty 1 s).

Ylivetokavennus: Nosta 1 s neulomatta, 1 o, vedä nostettu s neulotun yli.

Takakappale

Luo 117 (117) 129 (141) s puikoille nro 2½. Neulo 1 krs nurin (= np), ja neulo yhteensä 9 (9) 11 (11) krs sileää oikeaa.

Seur. krs (reikäkrs taitetta varten): 1 rs, *neulo 2 s o yhteen, 1 lk*, toista *-* kunnes puikolla on jäljellä 2 s, 1 o, 1 rs. Neulo 9 (9) 11 (11) krs sileää oikeaa (viim. krs = np).

Vaihda työhön puikot nro 3, ja jatka neuloen pitsineuletta **ruutupiirroksen A** mukaan. Kun työn korkeus on 7 (8) 8 (9) cm, mitattuna taitteesta, kavenna työn op:lla sileän oikean neuleen raidoissa seuraavasti:

Seur. krs: 1 rs, *2 o, 1 ylivetokavennus, 3 o, neulo seur. 5 s:lla pitsineuletta ruutupiirroksen mukaan*, toista *-* kunnes puikolla on jäljellä 8 s, neulo krs:n loppuun 2 o, 1 ylivetokavennus, 3 o, 1 rs = 107 (107) 118 (129) s – jokaisessa sileän oikean neuleen raidassa on nyt 6 s 7 s:n sijasta.

Neulo 5 (6) 7 (8) cm, viimeisenä np:n krs.

Seur. krs: 1 rs, *2 o, 1 ylivetokavennus, 2 o, neulo seur. 5 s:lla pitsineuletta ruutupiirroksen mukaan*, toista *-* kunnes puikolla on jäljellä 7 s, neulo krs:n loppuun 2 o, 1 ylivetokavennus, 2 o, 1 rs = 97 (97) 109 (117) s – jokaisessa sileän oikean neuleen raidassa on nyt 5 s 6 s:n sijasta.

Neulo 5 (6) 7 (8) cm, viimeisenä np:n krs. Aloita nyt lisäykset vastaavissa kohdissa kuin kavennukset:

Seur. krs: 1 rs, *2 o, 1 nl, 2 o, neulo seur. 5 s:lla pitsineuletta ruutupiirroksen mukaan*, toista *-* kunnes puikolla on jäljellä 6 s, neulo krs:n loppuun 2 o, 1 nl, 2 o, 1 rs = 107 (107) 118 (129) s – jokaisessa sileän oikean neuleen raidassa on nyt 6 s 5 s:n sijasta.

Neulo 5 (6) 7 (8) cm, viimeisenä np:n krs.

Seur. krs: 1 rs, *3 o, 1 nl, 2 o, neulo seur. 5 s:lla pitsineuletta ruutupiirroksen mukaan*, toista *-* kunnes puikolla on jäljellä 7 s, neulo krs:n loppuun 3 o, 1 nl, 2 o, 1 rs = 117 (117) 129 (141) s – jokaisessa sileän oikean neuleen raidassa on nyt 7 s 6 s:n sijasta.

Jatka neuloen ilman lisäyksiä kunnes työn korkeus on 34 (36) 38 (40) cm mitattuna taitteesta.

Päätä mol. reunassa kädenteitä varten joka 2.krs:lla 6, 2, 1, 1, 1, 1 (6, 2, 1, 1, 1, 1) 7, 2, 1, 1, 1, 1, 1 (7, 3, 2, 1, 1, 1, 1) s = työssä on jäljellä 93 (93) 101 (109) s. Kun työn korkeus on 52 (55) 57 (60) cm mitattuna taiteesta, päätä pääntietä varten keskimmäiset 23 (23) 25 (25) s. Neulo mol. puolet erikseen valmiiksi.

Päätä vielä pääntien reunassa joka 2.krs:lla 4, 2, 1 (4, 2, 1) 4, 2, 1, 1 (4, 2, 1, 1, 1) s. Kun työn korkeus on 54 (57) 60 (63) cm taiteesta mitattuna, päätä loput 28 (28) 30 (33) s olkaa varten. Neulo toinen puoli peilikuvaksi.

Vasen etukappale

Luo 60 (60) 65 (72) s puikoille nro 2½. Neulo taitereunus samoin kuin takakappaleessa. Vaihda työhön puikot nro 3, ja jatka neuloen pitsineuletta **ruutupiirroksen A** mukaan. **Koot S, M ja XL:** Neulo työn vasemmassa reunassa vain ½ mallikerta pitsineuletta, ja "keski" kavennus neulotaan ylivetokavennuksena rs:n sisäpuolella (= kavennetaan vain 1 s 2 s:n sijasta).

Kaikki koot: Neulo kavennukset ja lisäykset sileän oikean neuleen raidoissa kuten takakappaleessa.

Vain L-koko: Ei kavennuksia/lisäyksiä vasemman reunan puolikkaassa sileän oikean neuleen raidassa.

Kaikki koot: Päätä kädentietä varten kuten takakappaleessa. Kun työn korkeus on 35 (37) 39 (41) cm, aloita V-pääntien kavennukset työn vasemmassa reunassa. Neulo kavennukset op:lla seuraavasti: Neulo kunnes puikolla on jäljellä 3 s, 2 o yhteen, 1 rs. Toista kavennukset joka 4.krs:lla yhteensä 20 (20) 21 (23) kertaa = työssä on jäljellä 28 (28) 30 (33) s. Kun etukappale on yhtä korkea kuin takakappale, päätä loput s:t.

Oikea etukappale

Neulo vasemman etukappaleen peilikuvaksi. **Huom:** Neulo V-pääntien kavennukset op:n krs:n alussa seuraavasti: 1 rs, 1 ylivetokavennus.

Hihat

Luo 57 (63) 69 (69) s puikoille nro 2½. Neulo taitereunus kuten takakappaleessa. Vaihda työhön puikot nro 3, ja jatka neuloen pitsineuletta **ruutupiirroksen B** mukaan. Lisää **samaan aikaan** 1 s mol. reunassa rs:oiden sisäpuolella joka 10. (8.) 8. (8.) krs:lla yhteensä 12 (15) 15 (18) kertaa = 81 (93) 99 (105) s. Neulo lisätyillä s:oilla mallineuletta. Kun työn korkeus on 43 (45) 46 (47) cm mitattuna taitteesta, päätä mol. reunassa joka 2.krs:lla 6, 2, 2 (6, 2, 2) 7, 2, 2 (7, 3, 2, 2) s = työssä on nyt jäljellä 61 (73) 77 (81) s. Kavenna vielä 1 s mol. reunassa joka 2.krs:lla seuraavasti: oikea reuna: 1 rs, 1 ylivetokavennus; vasen reuna: neulo 2. ja 3. viim. s:t o yhteen, 1 rs. Toista kavennukset yhteensä 15 (17) 18 (18) kertaa. Päätä mol. reunassa joka 2.krs:lla 2, 3, 4 (2, 2, 3, 5) 2, 2, 3, 5 (2, 2, 3, 5) s. Päätä loput 13 (15) 17 (17) s.

Neulo toinen hiha samoin.

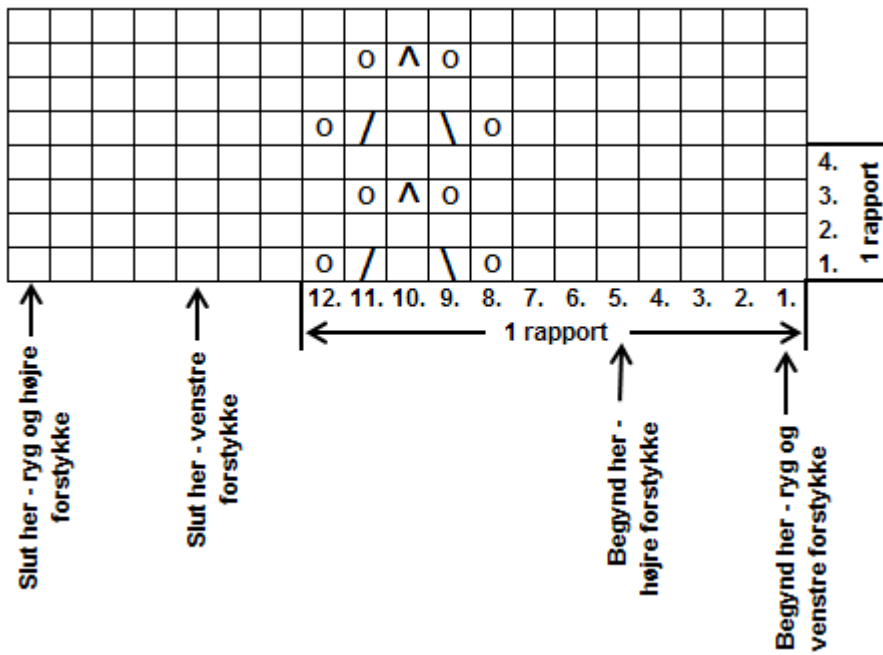
Viimeistely

Kostuta kappaleet kevyesti np:lta. Ompele olkasaumat. Ompele sivu- ja hihasaumat käyttäen rs:aa saumavarana. Kiinnitä hihat paikoilleen. Taita reunukset kahtia, ja kiinnitä np:lle.

Etureunukset ja pääntien reunus: Aloita oikean etukappaleen alareunasta. Poimi pyöröpuikolle nro 2½ etukappaleen reunasta 80 (85) 90 (95) s, 50 (53) 56 (59) s V-pääntieltä, 40 (40) 44 (46) s takakappaleen pääntieltä, ja vastaavat määrät s:oitaa vasemmasta etukappaleesta (poimi s:t yhtä aikaa taitteen mol. reunoista). Neulo 1.krs nurin, ja sen jälkeen sileää oikeaa neuletta sekä taitekras kuten takakappaleessa. Päätä s:t op:n krs:lla. Neulo **samaan aikaan** 7 napinläpeä op:n krs:lla, 4. (4.) 6. (6.) krs:lla s:oiden poimintakrs:n jälkeen, ja uudestaan 6. (6.) 6. (6.) krs:lla reikäkrs:n jälkeen. Neulo napinlävet tasavälein oikean etureunuksen sileälle osuudelle – alin 1½-2 cm päähän alareunasta, ja ylin n. 1 cm:n päähän ensimmäisestä V-pääntien kavennuksesta. Napinläpi: Päätä 2 s. Luo seur. krs:lla 2 uutta s:aa päätettyjen tilalle.

Taita reunus kahtia, ja kiinnitä np:lle. Huolittele napinlävet. Kiinnitä napit paikoilleen.

Ruutupiirros A



1 rapport = 1 mallikerta

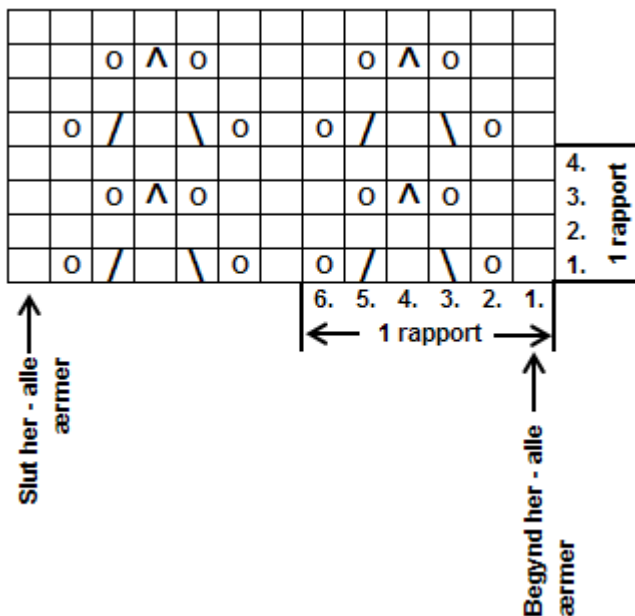
Slut her – ryg og højre forstykke = Lopeta tähän, takakappale ja oikea etukappale

Slut her – venstre forstykke = Lopeta tähän, vasen etukappale

Begynd her – højre forstykke = Aloita tästä, oikea etukappale

Begynd her- ryg og venstre forstykke = Aloita tästä, takakappale ja vasen etukappale

Ruutupiirros B



1 rapport = 1 mallikerta

Slut her – alle ærmer = Lopeta tähän, kaikki hihat

Begynd her – alle ærmer = Aloita tästä, kaikki hihat

Merkkien selitykset

- r fra retsiden, vr fra vrangsiden
- slå om
- 1 r løs af, 2 r sm, træk den løse m over
- 2 r sm
- 1 r løs af, 1 r, træk den løse m over

r fra retsiden, vr fra vrangsiden = oikein työn op:lla, nurin np:lla

slå om = langankierto

1 r løs af, 2 r sm, træk den løse m over = nosta 1 s neulomatta, neulo 2 s o yhteen, vedä nostettu s yhteen neulottujen yli

2 r sm = neulo 2 s o yhteen

1 r løs af, 1 r, træk den løse m over = nosta 1 s neulomatta, 1 o, vedä nostettu s neulotun yli