

1125 Novan kesämekko

Koko: 1 (2) 3 (4) v

Vartalonympäryys: 40 (43) 46 (49) cm

Hameen pituus : 30 (35) 40 (45) cm

Koko pituus: 43 (49) 55 (61) cm

Lanka: Miranda väri 32 (43% puuvilla, 23% pellava, 34% polyakryyli) 50 g
= 145 m

Langanmenekki: 3 (4) 4 (5) kerää

Puikot: Pyöröpuikko nro 2½ – 3 ja 3,½ – virkkuukoukku nro 2½

Tiheys: 23 s sileää oikeaa = 10 cm puikoilla nro 3½

Muut tarvikkeet: 6 nappia, halkaisija n. 8-10 mm

Hame: Luo 2-krt. langalla 198 (222) 246 (270) s pyöröpuikolle nro 3½. Katkaise toinen lanka ja jatka neuloen 1-krt. langalla 1 krs oikein. Laita s-merkki kummallekin sivulle, 99 (111) 123 (135) s molempia kappaleita varten. Jatka neuloen mallineuletta ruutupiirroksen mukaan.
HUOM – Ruutupiirros alkaa 1 merkkisilmukalla, neulo mallineuletta 1 s:n päähän seuraavasta s-merkistä, neulo merkkisilmukka, neulo merkkisilmukka uudestaan, neulo mallineuletta krs:n loppuun asti ja neulo merkkisilmukka. Toista mallikertaa korkeussuunnassa, kunnes työn korkeus on 30 (35) 40 (45) cm. Lopeta kokonaisella mallikerralla.
Neulo 1 krs oikein ja tasaa samalla s-luvuksi 212 (228) 248 (268) s. Neulo vielä 2 krs:ta oikein.
Jaa työ ja kavenna kummallakin sivulla kädenteitä varten 20 (20) 22 (24) s = 10 (10) 11 (12) s s-merkkien mol. puolin. Neulo molemmat kappaleet erikseen valmiiksi.

Takakappale: 86 (94) 102 (110) s.

Neulo 2 krs:ta sileää oikeaa ja vaihda työhön puikot nro 2½. Neulo seuraavasti: 5 oikein, neulo * 2 o yhteen*, toista * - * kunnes puikolla on jäljellä 5 s, neulo 5 oikein. Neulo 1 krs nurin – pidä käsiala tiukkana. Vaihda työhön puikot nro 3 ja jatka neuloen sileää oikeaa, kunnes kädentien korkeus on 12 (13) 14 (15) cm. Jätä pääntietä varten keskimmäiset 20 (22) 24 (26) s s-pitäjälle ja neulo kummatkin puolet erikseen valmiiksi. Päättä vielä pääntien reunassa joka 2. krs:lla 2,1 s = työssä on jäljellä 11 (12) 13 (14) s, jotka päätetään seuraavalla krs:lla.

Etukappale:

Neulo kuten takakappale, kunnes kädentien korkeus on 8 (9) 10 (11) cm. Jätä pääntietä varten keskimmäiset 16 (18) 20 (22) s s-pitäjälle ja neulo kummatkin puolet erikseen valmiiksi. Päättä vielä pääntien reunassa joka 2. krs:lla 2,1,1,1 s = työssä on jäljellä 11 (12) 13 (14) s, jotka päätetään

kun työ on annetun valmiin pituuden mittainen. Neulo toinen puoli peilikuvaksi.

Kädentienreunus:

Poimi puikoille nro 2½ kädentien reunasta työn op:lta 28 (32) 36 (40) s, laita s-merkki ja poimi kädentietä varten päätetyistä s:oista 20 (20) 22 (24) s, laita s-merkki ja poimi vielä kädentien vastakkaisesta reunasta 28 (32) 36 (40) s. Neulo oikein 1. s-merkkiin asti, neulo s-merkkien väliset s:t pareittain oikein yhteen ja neulo krs oikein loppuun. Neulo vielä 2 krs:ta aina oikeaa. Päätä s:t neuloen oikein. Neulo toinen kädentienreunus samalla tavalla.

Pääntienreunus:

Takakappale: Poimi työn op:lta 26 (28) 30 (32) s puikoille nro 2½ ja neulo 3 krs:ta aina oikeaa. Päätä s:t neuloen oikein.

Pääntienreunus:

Etukappale: Poimi työn op:lta (42) 44 (46) 48 s puikoille nro 2½ ja neulo 3 krs:ta aina oikeaa. Päätä s:t neuloen oikein.

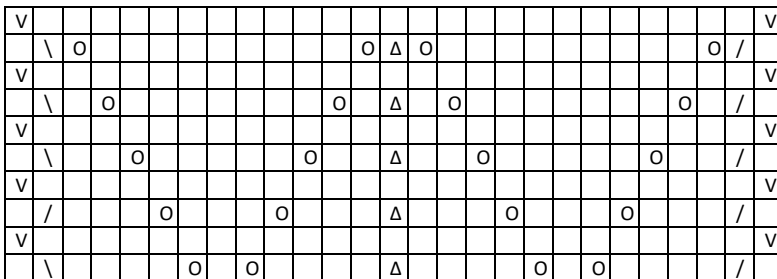
Napinläpilenkit:

Virkkaa etukappaleen kummallekin olalle 3 napinläpilenkkiä.

Kiinnitä lanka koukulla nro 2½ ks:lla kädentienreunukseen ja virkkaa seuraavasti: 4 kjs, 1 ks 1/3 olan s:oista, 4 kjs, 1 ks 2/3 olan s:oista, 4 kjs, 1 ks kädentienreunuksen viimeiseen s:aan.

Viimeistely:

Kiinnitä napit paikoilleen. Päättele kaikki langanpäät np:lle. Levitä työ kosteiden kankaiden alle ja anna kuivua.



Neulo ruutupiirros seuraavasti: *Neulo 1. nuoleen asti, toista nuolten välistä 12 s:n mallikertaa, kunnes puikolla on jäljellä 7 s ennen s-merkkiä, neulo jäljellä olevat 7 s *, toista * - * = krs on neulottu loppuun.

□ = oikein op:lla, nurin np:lla

V= nurin op:lla, oikein np:lla

O = lk

/ = 2 o yhteen (op:lla)

\ = 2 s kiertäen yhteen (op:lla)

Δ = nosta 1 s neulomatta, 2 o yhteen, vedä nostettu silmukka yhteen neulottujen yli

Suunnittelija: Jette Strombski