

Opskrift 4505**Strømper i Hot Socks Pearl**

Størrelse:	Dame					
Garn:	Cewec´s Hot Socks Pearl (75 % uld, 5% cashmere, 20 % nylon) 50 gram = 200 meter					
Garnforbrug: Fv 16 til model A Fv 01 til model B	2 ngl 2 ngl					
Pinde	Strømpepinde 2½ og 3					
Strikkefasthed	29 m glatstrikk = 10 cm på pinde 3					
Forkortelser	m = masker, p = pind, r = ret, vr = vrang, sm =sammen					
Bemærk	3 ngl garn giver 2 par strømper. Fodens længde reguleres efter hvilken str du bruger. Mål gerne på en strømpe du passer, inden du tager ind til tå.					

Slå 60 m op på strømpepinde 2½ og fordel disse på 3 strømpepinde med 15 m på 1. pind, 30 m på 2. pind, og 15 m på 3. pind.

Strik rib således: 1 r *2 vr, 2 r* gentag fra * til * og slut med 1 r. Strik 4 cm rib.

Skift til strømpepinde 3 og strik glatstrikkning over maskerne på 1. pind, diagram over de 30 m (rosa strømper) 33 m (råhvide strømper) på 2. pind, og strik glat over maskerne på 3. pind. Strik på denne måde, til arb måler 14 cm.

Hæl: Strik nu frem og tilbage over de 30 m på str. p 1 og 3, mens diagram maskerne hviler. Strik 26 pinde lige op i glatstrikk, 1. p strikkes fra vrangside.

Nu tages ind på flg måde – (1. p er fra vrangside):

Strik 17 vr, strik 2 vr sm, 1 vr, vend, tag 1. m løs af, strik til der resterer 13 m, tag 1 løs af, 1 r, træk den løse m over, 1 r, vend.

tag 1.m løs af, strik til 1 m før hullet ved forrige vending, 2 vr sm, 1 vr, vend, tag 1. m løs af, strik til 1 m før hullet ved forrige vending, 2 r sm, 1 r vend. Gentag fra * til * til alle m er brugt og der er 18 m på pinden i alt. Sidste p strikkes fra retside.

Nu samles m op til hæl således: Saml 15 m op langs venstre side, (de 15 m langs siden = 1 m i hver 2. strikket pind, + 1 m ekstra i starten og slutningen af opsamlingen, således at der ikke bliver hul i overgangene). Denne pind hedder nu strømpepind 1.

Strik de 30 (33) m over vristens m efter diagram som før (strømpepind 2), saml 15 m op langs højre side (strømpepind 3). -

De resterende 18 m = strømpepind 4. Strik disse.

Nu er maskerne placeret på 4 strømpepinde. Alle mål tages herfra

Start indtagninger således:

1. strømpepind: Strik til der mangler 2 m på pinden, strik 2 r sm.
2. strømpepind: Strik diagram over alle maskerne
3. strømpepind: Strik 2 dr r sm, strik pinden færdig
4. strømpepind: Strik alle m glat.

Gentag disse indtagninger på hver 2. omg til der igen er 60 (rosa strømper) 63 (råhvvide strømper) m på omgangen.

Fortsæt lige op til foden måler 14 – 15 cm. (eller ønsket længde).

Nu startes indtagninger til tå: (obs på de råhvvide strømper (diagram B), tages nu 3 m ind jævnt fordelt på 2. strømpepind, så der er 30 m på denne pind)

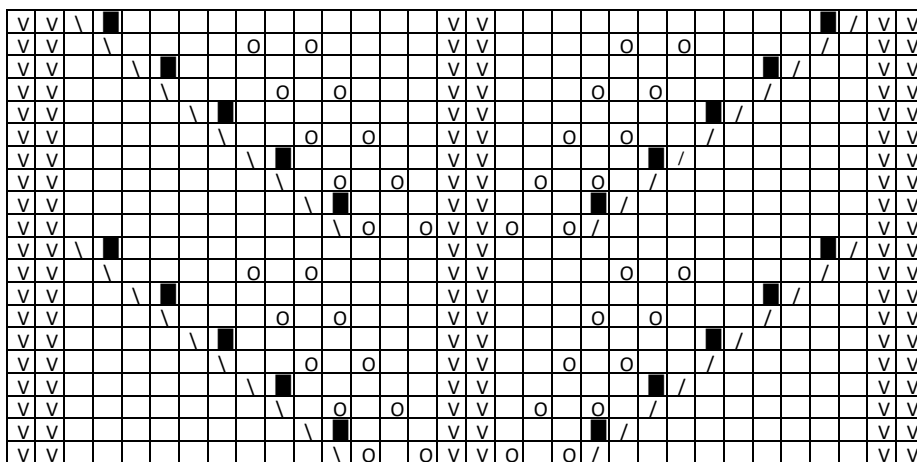
Tå: Hele tåen strikkes i glatstriking. Fordel maskerne på de 4 strømpepinde med 15 m på hver pind.

1. str.p: Strik til der resterer 3 m på pinden, strik 2 r sm, 1 r
2. str.p: Strik 1 r, strik 2 dr r sm, strik pinden færdig
3. str.p: Strik til der resterer 3 m på pinden, strik 2 r sm, 1 r
4. str.p: Strik 1 r, strik 2 dr r sm, strik pinden færdig.

Tag ind på denne måde, på hver 2. omg til der er 32 m

Tag herefter ind på hver omgang, på samme måde, til der er 8 m tilbage på omgangen. Bryd garnet, træk tråden gennem de 8 m, og hæft.

Diagram A til rosa strømper



Diagrammet viser 32 felter, men der er blot 30 masker indenfor mærketrådene.

Dette er korrekt, de 2 ekstra felter bruges til omslag og mistede masker.

□ = ret på retsiden, vrang på vrangsiden

V = vrang på retsiden, ret på vrangsiden

O = slå om

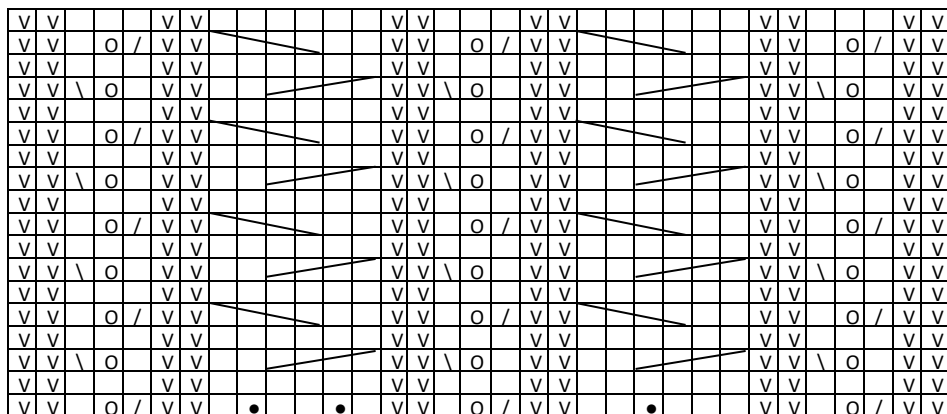
/ = 2 r sm

\ = 1 m løs af, 1 r, træk den løse m over ■ = masken eksisterer ikke, spring feltet over

Diagram B til r hvide str mper

OBS – Diagrammet viser 33 m. – Der tages p  f rste omgang ud fra 30 til 33 masker p  str mpepind nr 2.

Udtagningerne l gges med 2 m under den ene snoning, og 1 m under den anden snoning.



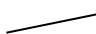
□ = ret p  retsiden, vrang p  vrangsiden

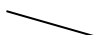
V = vrang p  retsiden, ret p  vrangsiden

O = sl  om

/ = 2 r sm

\ = 1 m l s af, 1 r, tr k den l se m over

 S t 2 m p  en hj.p bag arb, strik 2 r, strik m fra hj.p ret

 S t 2 m p  en hj.p foran arb, strik 2 ret, strik m fra hj.p ret.

• = udtagning = saml l nken op mellem 2 m, og strik denne drejet ret.

Design og opskrift: Sanne Lousdal