

4912/2 Athenas Toppi

Koko:	S	(M)	L	(XL)	XXL
Vartalonympäryys:	88	(96)	104	(113)	121 cm
Pituus:	50	(52)	54	(56)	58 cm

Lanka: Cewec Jeans (100 % kierrätettyä farkkukankaan puuvillaa, 50 g = 155 m)

Langanmenekki, väri 28: 4 (4) 5 (5) 6 kerää

Puikot: Pyöröpuikko nro 3 ja 3½ – 80 cm, palmikkopuikko

Tiheys: 24 s = 10 cm puikoilla nro 3½

Lyhenteet: s = silmukka, krs = kerros, o = oikein, n = nurin, yht = yhteen

Info: Lisäykset:

Nurin-vasemmalle kääntyvä lisäys: Nosta lankalenkki ETUKAUTTA oikealle puikolle, siirrä lenkki KIERTÄEN vasemmalle puikolle, neulo nurin silmukkalenkin takareunan kautta

Nurin-oikealle kääntyvä lisäys: Nosta lankalenkki TAKAKAUTTA oikealle puikolle, siirrä lenkki vasemmalle puikolle ja neulo nurin silmukkalenkin etukautta

Oikein-vasemmalle kääntyvä lisäys: Nosta lankalenkki ETUKAUTTA oikealle puikolle, siirrä lenkki KIERTÄEN vasemmalle puikolle ja neulo oikein silmukkalenkin takareunan kautta

Oikein-oikealle kääntyvä lisäys: Nosta lankalenkki TAKAKAUTTA oikealle puikolle, siirrä lenkki vasemmalle puikolle ja neulo oikein silmukkalenkin etukautta

Taka- ja etukappale:

Luo 240 (260) 284 (304) 328 s pyöröpuikolle nro 3 ja neulo suljettuna 5 cm 2o,2n-joustinta. Neulo 1 krs sileää oikeaa ja kavenna tasavälein s-luvuksi 210 (230) 250 (270) 290 s. Vaihda työhön pyöröpuikko nro 3½ ja jatka neuloen suljettuna sileää oikeaa, kunnes työn korkeus on 21 (22) 23 (24) 25 cm.

Laita s-merkki kummallekin sivulle, 105 (115) 125 (135) 145 s mol. kappaletta varten, sekä etukappaleen keskimmäisen s:n ympäri.

Neulo kavennukset/lisäykset etukappaleen keskimmäisen s:n mol. puolin seuraavasti:

1. krs: Neulo 2 s:n päähän merkitystä keskisilmukasta, neulo 2 o yht, nosta s:oiden välinen lankalenkki puikolle ja neulo nurin-oikealle kääntyvä lisäys, neulo 1 o (merkkisilmukka), nosta s:oiden välinen lankalenkki puikolle ja neulo nurin-vasemmalle kääntyvä lisäys, neulo 2 s kiertäen o yht, neulo krs loppuun.
2. krs: Neulo oikeat s:t oikein, nurjat nurin.
3. krs: Neulo 3 s:n päähän merkitystä keskisilmukasta, neulo 2 o yht, 1 n, 1 n-oikealle kääntyvä lisäys, neulo merkkisilmukka o, 1 n-vasemmalle kääntyvä lisäys, 1 n, neulo 2 s kiertäen o yht, neulo krs loppuun.

4. krs: Neulo oikeat s:t oikein, nurjat nurin.
5. krs: Neulo oikeat s:t oikein, nurjat nurin 4 s:n päähän merkitystä keskisilmukasta, neulo 2 o yht, 2 n, nosta s:oiden välinen lankalenkki puikolle ja neulo o-oikealle kääntyvä lisäys, neulo merkkisilmukka o, nosta s:oiden välinen lankalenkki puikolle ja neulo o-vasemmalle kääntyvä lisäys, 2 n, neulo 2 s kiertäen o yht, neulo krs loppuun.
6. krs: Neulo oikeat s:t oikein, nurjat nurin.
7. krs: Neulo 5 s:n päähän merkitystä keskisilmukasta, neulo 2 o yht, 2 n, 1 o, 1 o-oikealle kääntyvä lisäys, neulo merkkisilmukka o, 1 o-vasemmalle kääntyvä lisäys, 1 o, 2 n, neulo 2 s kiertäen o yht, neulo krs loppuun.
8. krs: Neulo oikeat s:t oikein, nurjat nurin.
9. krs: Neulo 6 s:n päähän merkitystä keskisilmukasta, neulo 2 s kiertäen o yhteen, neulo joustinta merkkisilmukkaan asti, lisää 1 s merkkisilmukan mol. puolin, kiertäen n-oikealle kääntyvä lisäys, neulo merkkisilmukka o, kiertäen n-vasemmalle kääntyvä lisäys, neulo seuraavilla 6 s:lla joustinta, 2 o yht.
10. krs: Neulo oikeat s:t oikein, nurjat nurin.
11. ja kaikki parittomat krs:t: Jatka kavennusten neulomista ennen ja jälkeen joustinta, sekä lisäyksiä merkityn keskisilmukan mol. puolin siten että uudet lisätyt s:t neulotaan joustinmallineuleen mukaisesti.
12. ja kaikki parilliset krs:t: Neulo oikeat s:t oikein, nurjat nurin.
Jatka neuloen tällä tavalla, kaventaen/lisäten jokaisella parittomalla krs:lla, aina 19. krs:n neulomiseen asti.

19. krs: Neulo krs näin: Neulo 1 n, * 2 o, 2 n* seuraavilla 9 (9) 13 (13) 17 s:lla, neulo oikeat s:t oikein, nurjat nurin 2 s:n päähän joustinmallineuleesta, neulo 2 o yht, neulo joustinta 1 s:n päähän merkitystä keskisilmukasta, lisää 1 s merkkisilmukan mol. puolin kuten aikaisemminkin, neulo joustinta ja neulo joustimen jälkeen 2 s kiertäen o yht, neulo 9 (9) 13 (13) 17 s:n päähän sivun s-merkistä, neulo *2 n, 2 o* seuraavilla 18 (18) 26 (26) 34 s:lla, neulo sileää oikeaa 9 (9) 13 (13) 17 s:lla ennen krs:n loppua ja lopuksi *2 n, 2 o* kunnes krs:lla on jäljellä 1 s, neulo viimeinen silmukka nurin.

20. krs: Neulo oikeat s:t oikein, nurjat nurin.
21. krs: Neulo kavennukset/lisäykset joustinmallineuleen mol. puolin kuten aikaisemminkin.
22. krs: Päätä kädenteitä varten seuraavasti: Päätä krs:n ensimmäiset 5 (5) 9 (9) 13 s neuloen joustinta, neulo joustinta seuraavilla 4 s:lla, neulo oikeat s:t oikein, nurjat nurin vastakkaisen puolen joustimeen asti, neulo joustinta 4 s:lla, päätä seuraavat 10 (10) 18 (18) 26 s, neulo joustinta 4 s:lla, neulo sileää oikeaa vastakkaisen puolen joustimeen asti, neulo joustinta 4 s:lla ja päätä krs:n viimeiset 5 (5) 9 (9) 13 s neuloen joustinta. Katkaise lanka.
Jätä takakappaleen s:t odottamaan.
Työssä on jäljellä 95 (105) 111 (117) 119 s takakappaletta ja 95 (105) 111 (117) 119 s etukappaletta varten.

Kiinnitä lanka etukappaleen oikeaan reunaan ja neulo seuraavasti:

Koot: S – L ja XXL: Neulo ensimmäiset 4 s - 2 o, 2 n, neulo 2 o yht, neulo 2 s:n päähän etukappaleen keskiosan joustinmallineuleesta, neulo 2 o yht, 2 n, 2 o, 2 n, 2 o, 2 n, 1 o, neulo keskisilmukka oikein. Jätä loput etukappaleen s:t odottamaan.

Kiinnitä lanka etukappaleen oikeaan reunaan ja neulo seuraavasti:

Koot: (M) (XL): Neulo ensimmäiset 4 s - 2 o, 2 n, neulo 2 s:n päähän etukappaleen keskiosan joustinmallineuleesta, neulo 2 o yht, 2 n, 2 o, 2 n, 2 o, 2 n, 1 o, neulo keskisilmukka oikein. Jätä loput etukappaleen s:t odottamaan.

Etukappaleen oikea puoli: Neulo etukappale valmiiksi tasona. Neulo np:n krs:lla oikeat s:t oikein, nurjat nurin. Jatka neuloen op:lta seuraavasti:

25. krs: 4 s:lla joustinta, 2 o yht (kädentien kavennus), neulo oikeat s:t oikein, nurjat nurin 2 s:n päähän joustinmallineuleesta, neulo 2 o yht, 12 s:lla joustinta.

26. ja kaikki np:n s:t: Neulo oikeat s:t oikein, nurjat nurin.

Toista kavennukset 4 joustinneule s:n sisäpuolella kummassakin reunassa sekä puikon lopussa ennen 12 s:n joustinmallineuletta, kunnes työssä on jäljellä 20 s, jotka neulotaan op:lla seuraavasti: 2 o, 2 n, **2 o yht, 2 o yht**, neulo oikeat s:t oikein, nurjat nurin krs:n loppuun. Neulo np:n krs:lla oikeat s:t oikein, nurjat nurin = työssä on jäljellä 18 s.

Seuraava op:n krs: 2 o, 1 n, neulo seuraavat 2 s n yht, samoin seuraavat 2 s neulotaan n yht, 1 n (työssä on nyt 4 nurjaa s:aa peräkkäin), neulo joustinta krs loppuun = 16 s. Seuraavalla np:n krs:lla neulotaan joustinta, 4 o, 2 o yht, 2 o yht, neulo loppuilla s:oilla joustinta. Työssä on nyt jäljellä 14 s. Neulo 2 seuraavalla krs:lla joustinta, oikeat s:t oikein, nurjat nurin.

Neulo ruutupiirroksen 21 krs palmikonkiertoineen. Jatka neuloen joustinta, kunnes työ on annetun valmiin pituuden mittainen. Jätä s:t odottamaan.

Etukappaleen vasen puoli: Kiinnitä lanka etukappaleen keskikohtaan, poimi 1 uusi silmukka krs:ta alemmaa etukappaleen keskimmäisestä s:sta. Neulo seuraavat 11 s oikeat s:t oikein, nurjat nurin, neulo 2 s kiertäen o yht, neulo kunnes krs:lla on jäljellä 6 s, neulo 2 s kiertäen o yht, neulo joustinta 4 s:lla. Np:n krs: Neulo oikeat s:t oikein, nurjat nurin.

3. krs: Kavenna joustinneuleen jälkeen neulomalla 2 s kiertäen o yht, neulo sileää oikeaa kunnes puikolla on jäljellä 6 s, neulo 2 s kiertäen o yhteen, neulo joustinta 4 viimeisellä s:lla.

4. krs: Neulo oikeat s:t oikein, nurjat nurin.

Toista krs:ia 3 ja 4 kunnes puikolla on jäljellä 20 s. Jatka neuloen oikean etukappaleen peilikuvana = työssä on jäljellä 14 s. - Neulo 2 krs:ta joustinta, oikeat s:t oikein, nurjat nurin. Neulo ruutupiirroksen 21. krs palmikonkiertoineen. Jatka neuloen joustinta, kunnes työ on annetun valmiin pituuden mittainen. Jätä s:t odottamaan.

Takakappale: 95 (105) 111 (117) 119 s. Kiinnitä lanka työn oikeaan reunaan (op), neulo 4 s:lla joustinta, neulo 2 o yht, neulo sileää oikeaa kunnes puikolla on jäljellä 6 s, neulo 2 s kiertäen o yht, neulo 4 s:lla joustinta.

Np:n krs: Neulo oikeat s:t oikein, nurjat nurin.

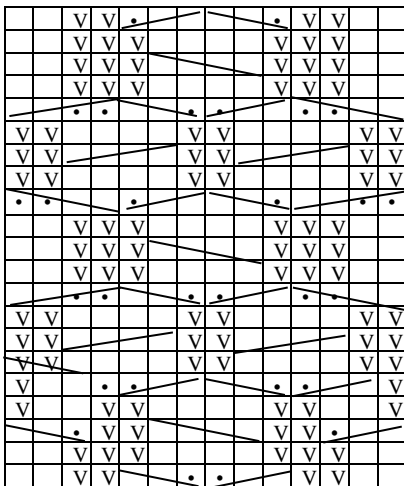
Toista kavennukset joka 2. krs:lla kädenteiden reunoissa 8 (9) 10 (11) 11 kertaa = 79 (87) 91 (95) 97 s. Jatka neuloen kunnes työ on 6 cm lyhyempi kuin annettu valmis pituus. Jatka neuloen joustinta työn op:lta * 2 o, 2 n* ja kavenna 1. krs:lla tasavälein 1 (1) 1 (1) 3 s:aa s-luvuksi 78 (86) 90 (94) 94 s, neulo krs:n loppuun 2 o. Neulo yhteensä 2 cm joustinta, oikeat s:t oikein, nurjat nurin. Päätä pääntietä varten seuraavasti: Neulo joustinta 14 s:lla, päätä seuraavat s:t kunnes puikolla on jäljellä

14 s, neulo loppuilla 14 s:lla joustinta. Neulo olkaimet erikseen valmiiksi. Neulo joustinta kunnes työ on annetun valmiin pituuden mittainen. Jätä s:t odottamaan. Neulo toinen olkain samalla tavalla.

Viimeistely: Yhdistä olkainten saumat neuloen. Aseta kappaleet op:t vastakkain. Ota kummankin olkaimen s:t omalle puikolleen. Neulo ylimääräisellä puikolla s:t kummaltakin puikolta oikein yhteen ja päättä samalla. Yhdistä toisen olan s:t samalla tavalla.

Päättele kaikki langanpäät np:lle. Levitä neule kosteiden kankaiden väliin ja anna kuivua.

Suunnittelija ja ohje: Sanne Lousdal



□ = sileä oikea neule, oikein op:lla, nurin np:lla

V = nurin op:lla, oikein np:lla

• / = jätä 2 s palmikkopuikolle työn eteen, neulo 1 s nurin, neulo palmikkopuikon s:t oikein

/ • = jätä 1 s palmikkopuikolle työn taakse, neulo 2 s oikein, neulo palmikkopuikon s nurin

/ = jätä 2 s palmikkopuikolle työn taakse, neulo 2 o, neulo palmikkopuikon s:t oikein

/ = jätä 2 s palmikkopuikolle työn eteen, neulo 2 o, neulo palmikkopuikon s:t oikein

•• / = jätä 2 s palmikkopuikolle työn taakse, neulo 2 o, neulo palmikkopuikon s:t nurin

/•• = jätä 2 s palmikkopuikolle työn eteen, neulo 2 n, neulo palmikkopuikon s:t oikein