

## 4623 POPCORN-PUSERO

<b>Koko:</b>	S	(M)	L	(XL)
<b>Vartalonympäry:</b>	104	(115)	120	(132) cm
<b>Pituus:</b>	51	(52)	55	(56) cm
<b>Lanka:</b>	Cewec DOLCE (60% Kid Mohair, 40% Polyakryyli, 50 g = n. 150 m)			
<b>Langanmenekki:</b>	8	(8)	9	(9) kerää
väri 39				
<b>Puikot</b>	Pyöröpuikko nro 4 (60 & 80 cm) ja nro 5 (40, 60 & 80 cm) Sukkapuikot nro 4			
<b>Tiheys</b>	18 s ja 22 krs sileää oikeaa puikoilla nro 5 = 10 x 10 cm. Mikäli tiheys ei täsmää, vaihda työhön isommat tai pienemmät puikot.			
<b>Lyhenteet</b>	s = silmukka, krs = kerros, o = oikein, n = nurin, lk = langankierto			
<b>Huomioitavaa</b>	Pusero on mitoitettu väljästi, vartalonympäryksessä on n. 10-14 cm väljyysvara. Pusero neulotaan ylhäältä alaspäin.			
<b>Mallineuleet</b>	<b>Kierrejoustin:</b> 1 kiertäen o, 1 n <b>Popcorn:</b> Neulo 5 s samaan silmukkaan: Neulo silmukka vuorotellen etu- ja takautta, käänny ja neulo tasona 5 krs sileää oikeaa näillä 5 s:lla. Neulo nyt nämä 5 s yhteen = neulo 3 o yhteen ja neulo 2 o yhteen, vedä 1. s 2. s:n yli = 1 s <b>Reikämalli:</b> Nosta s:oiden välinen lankalenkki puikolle ja neulo se oikein ja seur. krs:lla nurin			

**Miehusta:** Luo 76 (76) 80 (80) s pyöröpuikolle nro 4 ja laita s-merkki krs:n alkuun ( = keskitaka). Neulo 2 krs sileää oikeaa ja 10 krs kierrejoustinta (kts ohje).

Vaihda työhön pyöröpuikko nro 5 ja neulo sileää oikeaa. Lisää 1. krs:lla tasavälein s-luvuksi 80 (90) 95 (95) s. Neulo 2 (3) 3 (6) krs sileää oikeaa.

Jatka neuloen popcorn-mallineuletta ja tee lisäykset ruutupiirroksen mukaan:

**1. krs:** \*Neulo 1 popcorn, 2 o, nosta s:oiden välinen lankalenkki puikolle ja neulo se oikein, 2 o\*, toista \* - \* 16 (18) 19 (19) kertaa.

**2. krs:** \*Nosta ennen popcornia s:oiden välinen lankalenkki puikolle ja neulo se kiertäen oikein, 3 o, 1 n, (ed. krs:n uusi silmukka), 2 o\*, toista \* - \* 16 (18) 19 (19) kertaa.

Jatka neuloen reikämallia ja popcornia ruutupiirroksen mukaan – ota huomioon, että lisäykset ennen popcornia tehdään yht. 3 kertaa (kaikki koot). **Jatkossa lisäykset tehdään vain reikämallilla.** (Jotta työhön ei syntyisi reikiä, nosta jatkossa ennen

popcornia s:oiden välinen lankalenkki puikolle ja neulo se kiertäen oikein yhteen popcorn-s:n kanssa.)

Kun työssä on 5 (5) 5 (6) popcorn-krs:ta (kts ruutupiirroksen merkitty kohta) on työssä 272 (306) 323 (361) s. Neulo 2 krs sileää oikeaa, ja kavenna samalla s-luvuksi 270 (310) 322 (360) s.

Jaa työ seuraavasti: Neulo 43 (48) 51 (57) s (½ takakappale), jätä 49 (59) 59 (66) s apulangalle (vasen hiha), luo 8 (6) 6 (6) s, neulo 86 (96) 102 (114) s (etukappale), luo 8 (6) 6 (6) s, jätä 49 (59) 59 (66) p s apulangalle (oikea hiha), neulo 43 (48) 51 (57) s (½ takakappale). Katkaise lanka.

**Taka- ja etukappale:** Siirrä krs:n aloitus vasenta kädentietä varten luotujen s:oiden keskikohtaan. Jatka neuloen suljettuna sileää oikeaa etu- ja takakappaleen 188 (204) 216 (240) s:lla, kunnes työn korkeus on kädentieltä mitattuna 35 cm (kaikki koot samoin), tai työ on halutun mittainen.

Vaihda työhön pyöröpuikko nro 4, neulo 10 krs kierrejoustinta (kts ohje) ja 2 krs sileää oikeaa. Päättele s:t kiristämättä reunaan.

**Hihat:** Ota apulangalta hihan 49 (59) 59 (66) s lyhyelle pyöröpuikolle nro 5. Aloita kädentien keskikohtasta ja poimi kädentieltä 4 (3) 3 (3) s, neulo hihan s:t ja poimi lopuksi kädentieltä 4 (3) 3 (3) s (= 57 (65) 65 (72) s). Laita s-merkki krs:n alkuun. Neulo suljettuna sileää oikeaa. Kun hihan pituus on 3 cm, tee kavennukset: Neulo 3 s:n päähän s-merkistä, 2 o yhteen, 1 o, nosta s-merkki, 1 o, nosta 1 s neulomatta, 1 o, vedä nostettu silmukka neulotun yli.

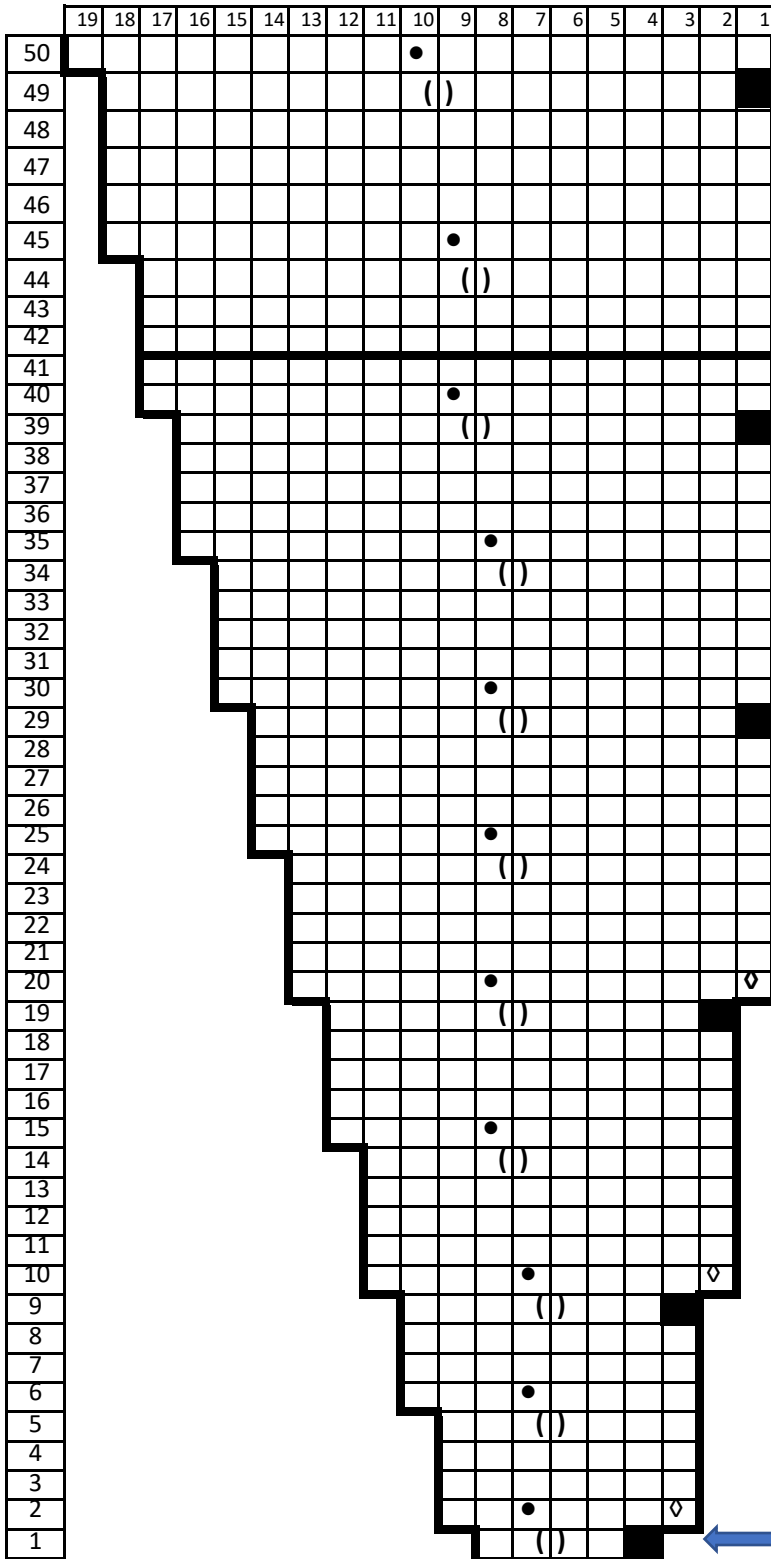
Toista kavennukset joka 13. krs:lla yht. 3 kertaa = 51 (59) 59 (66) s. Jatka neuloen sileää oikeaa, kunnes hihan pituus on 40 cm tai se on halutun mittainen. Kavenna seuraavalla krs:lla s-luvuksi 32 (32) 36 (42) s.

Vaihda työhön sukkapuikot nro 4 ja neulo kierrejoustin kuten miehustassa. Päätä s:t. Neulo toinen hiha samoin.

**Viimeistely:** Päättele kaikki langanpäät np:lle.

**Suunnittelija: Lis Skov Isle**

# RUUTUPIIRROS, KAARROKE



← lopeta tähän XL-koko

← lopeta tähän koot  
S - M - L

← Tee tästä lähtien  
vain reikämallin lisäykset

• nurin op:lla  
reikämallin lisäyksen yläpuolel

( ) nosta s:oiden välinen lankale  
puikolle ja neulo se oikein

■ popcorn

◊ Lisäys ennen  
popcornia, neulo kiertäen oil

← Aloita krs tästä