

**3824 Jakku ¾-hihoilla, Tibet ja Anisia**

<b>Koko:</b>	S	(M)	L	(XL)	XXL	
<b>Vartalonympäryys:</b>	89	95	107	118	125 cm	
<b>Pituus:</b>	52	54	56	58	60 cm	
<b>Langat:</b>	<b>Cewec</b> Tibet: (24 % jakki, 55 % merino, 21% polyamidi, 25 g = 190 m) <b>Cewec</b> Anisia (76 % kid mohair, 24 % polyamidi, 25 g = 235 m)					
<b>Langanmenekki:</b>						
<b>Tibet, väri 27:</b>	4	(4)	5	(6)	7 kerää	
<b>Anisia, väri 45:</b>	3	(4)	4	(5)	5 kerää	
<b>Puikot</b>	Pyöröpuikko nro 5, sukkapuikot nro 5, lyhyt pyöröpuikko nro 4, sukkapuikot nro 4					
<b>Tiheys</b>	19 s sileää oikeaa neuletta 2-krt. langalla (Tibet + Anisia) = 10 cm 20 s mallineuletta = 10 cm puikoilla nro 5					
<b>Lyhenteet</b>	s = silmukka, krs = kerros, o = oikein, n = nurin					
<b>Huom</b>	Koko työ neulotaan 2-krt. langalla (Tibet + Anisia)					
<b>Info</b>	Jakku neulotaan ilman ommeltavia saumoja					

**Taka- ja etukappale:** Luo puikoille nro 5 2-krt. langalla 182 (194) 218 (242) 254 s. Laita työhön s-merkit, 47 (50) 56 (62) 65 s etukappaleita, ja 88 (94) 106 (118) 124 s takakappaletta varten. Neulo 1.krs seuraavasti: 5 o (etureunus) , 6 o, 4 n - \*8 o, 4 n\* toista \* - \* kunnes puikolla on jäljellä 11 s, 6 o, ja lopuksi 5 o (etureunus). Jatka neuloen ruutupiirroksen mukaan seuraavasti: 5 o (etureunus), neulo ruutupiirroksen 7 ensimmäistä s:aa, toista mallikertaa ja neulo lopuksi ruutupiirroksen 9 s, ja lopuksi 5 o (etureunus). Jatka neuloen tällä jaolla kunnes ruutupiirros on neulottu kerran ja toista sen jälkeen ruutupiirroksen 14 ensimmäistä kerrosta. Jatka neuloen sileää oikeaa ja kavenna 1.krs:lla tasavälein s-luvuksi (ei etureunusten 5 s:n kohdalla) 172 (184) 208 (230) 242 s. Siirrä s-merkit siten, että työssä on etukappaleita varten 44 (47) 53 (59) 62 s ja takakappaletta varten 84 (90) 102 (112) 118 s. Jatka neuloen sileää oikeaa, kunnes työn korkeus on 32 (33) 34 (35) 37 cm. Päätä mol. sivulla kädenteitä varten 2 s seuraavasti: Neulo 1 s:n päähän s-merkistä, päätä 2 s, neulo 1 s:n päähän seuraavasta s-merkistä, päätä 2 s, neulo krs loppuun. Neulo kappaleet valmiiksi erikseen.

**Vasen etukappale:** 43 (46) 52 (58) 61 s. HUOM – neulo kädentien reunan silmukka oikein jokaisella krs:lla (= rs). Jatka neuloen etureunan 5 s:lla aina oikeaa ja lopuilla s:oilla sileää oikeaa. Kun työn korkeus on 8 cm vähemmän kuin annettu mitta, jätä pääntietä varten ensimmäiset 10 (11) 12 (14) 16 s odottamaan s-pitäjälle. Päätä vielä pääntien reunassa joka 2.krs:lla 3,2,1,1

( 3,2,1,1) 4,3,2,1 (4,4,3,1) 4,4,3,1 s = työssä on jäljellä olkaa varten 26 (28) 30 (32) 33 s. Kun työn on annetun mittainen, jätä s:t odottamaan s-pitäjälle.

**Oikea etukappale:** Neulo vasemman etukappaleen peilikuvaksi.

**Takakappale:** 82 (88) 100 (110)116 s. Jatka neuloen sileää oikeaa rs:oiden sisäpuolella kunnes työ on 2 cm lyhyempi kuin annettu korkeus. Jätä pääntietä varten keskimmäiset 26 (28) 36 (42) 46 s odottamaan s-pitäjälle. Neulo mol. puolet erikseen valmiiksi. Päätä vielä pääntien reunassa joka 2.krs:lla 1,1 s = työssä on jäljellä olkaa varten 26 (28) 30 (32) 33 s. Jätä s:t odottamaan s-pitäjälle, kun työ on annetun mittainen. Neulo toinen puoli peilikuvaksi.

Yhdistä olkasaumat neuloen. Aseta kappaleet op:t vastakkain ja neulo mol. puikolta 1 s kerrallan o yhteen ja päätä s:t samalla.

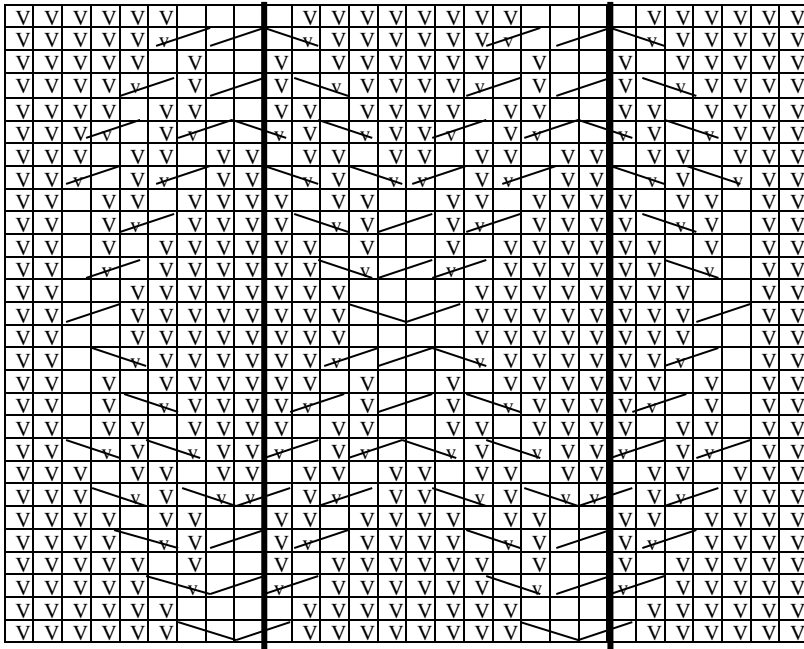
**Hihat:** Poimi kädentieltä 76 (80) 84 (88) 88 s lyhyelle pyöröpuikolle nro 4. Aloita s:oiden poimiminen kainalosta. Vaihda työhön lyhyt pyöröpuikko nro 5 ja neulo suljettuna sileää oikeaa. Kun hihan pituus on 3 cm, aloita kavennukset. Neulo krs:n 2 ensimmäistä s:aa oikein yhteen, neulo kunnes puikolla on jäljellä krs:n 2 viim. s:aa, neulo 2 s kiertäen oikein yhteen. Toista kavennukset 2 cm välein yht. 11 (11) 12 (12) 20 kertaa = 54 (58) 60 (64) 64 s. Kun hihan pituus on 42 (42) 41 (41) 40 cm, tai se on halutun mittainen, vaihda työhön sukka puikot nro 4 ja neulo suljettuna 5 krs aina oikeaa. Päätä s:t.

**Pääntienreunus:** Poimi pääntieltä lyhyelle pyöröpuikolle nro 4 n. 82 (85) 88 (91) 93 s. Neulo tasona 9 krs aina oikeaa. Päätä s:t neuloen oikein.

**Viimeistely:** Päättele kaikki langanpäät. Levitä neule kosteiden kankaiden alle ja anna kuivua.

**Suunnittelu ja ohje: Sanne Lousdal**

Jaollinen 12:sta (plus 16)



Neulo koko ruutupiirros kerran ja toista lopuksi piirroksen 14 ensimmäistä krs:ta

← toiston viim. krs

□ sileä oikea

V = nurin op:lla oikein np:lla

↙ = neulo 2. s o 1. s:n edessä, neulo 1. s o, siirrä mol. s:t oikealle puikolle

↘ = neulo 2. s n 1. s:n takaa, neulo 1. s o, siirrä mol. s:t oikealle puikolle

↙ = neulo 2. s o 1. s:n edessä, neulo 1. s n, siirrä mol. s:t oikealle puikolle

↘ = neulo 2. s n 1. s:n takaa, neulo 1. s o, siirrä mol. s:t oikealle puikolle