

## 1134      **Around Spring-neuletakki Mirandasta**

<b>Koko:</b>	S	(M)	L	(XL)
<b>Vartalonympäryys:</b>	94	(106)	114	(123) cm
<b>Pituus:</b>	58	(60)	62	(64) cm

**Lanka:**                    **Cewec** Miranda (45% puuvilla, 23% pellava, 32% polyakryyli,  
50 g = n. 145 m)

**Langanmenekki väri 48:**      7            (8)            9            (10)  
kerää

**Puikot**                    Sukkapuikot nro 3 ja 3½, pyöröpuikko nro 3½, 40 + 80 cm, pyöröpuikko nro 3 80 cm

**Muut tarvikkeet:**      7 nappia

**Tiheys:**                    23 s = 10 cm puikoilla nro 3½  
**Lyhenteet:**                s = silmukka, krs = kerros, o = oikein, n = nurin, yht = yhteen, GSR = German Short Rows – kts vinkki.

**Info:**                        I-cordin neulominen: Luo 3 s yhdelle sukkapuikolle nro 3, \*liu'uta s:t puikon toiseen päähän, pidä lanka työn takana, neulo s:t oikein\*, toista \* - \* kunnes nyöri on halutun pituinen. Liu'uta s:t viimeisen kerran puikon toiseen päähän, nosta 1 s neulomatta, neulo 2 o yht ja vedä nostettu silmukka neulotun. Työssä on nyt jäljellä 1 s.

**Vinkki:**                        Kääntymisen jälkeen: Nosta 1. s neulomatta lanka työn edessä, kiristä lankaa jolloin oikealla puikoilla olevasta silmukasta muodostuu tuplasilmukka. Kun käännosten jälkeen neulotaan yksi krs kaikilla s:oilla, neulotaan tuplasilmukat yhdeksi silmukaksi.

**Lyhennettyjen krs:ten neulominen, German Short Rows (GSR)**

**Taka/Etukappale:** Neulo 94 (106) 114 (123) cm pituinen i-cord ohjeen mukaan. Poimi pyöröpuikolle nro 3 i-cordin reunasta 219 (245) 263 (281) s. Vaihda työhön pyöröpuikko nro 3½ ja neulo sileää oikeaa kunnes työn korkeus on 37 (38) 39 (40) cm. Laita s-merkki kummallekin sivulle, 55 (62) 66 (70) s molempia etukappaleita ja 109 (121) 131 (141) s takakappaletta varten.

Neulo lyhennettyjä krs:ia takakappaleen korotusta varten seuraavasti: Laita vielä 2 s-merkkiä kumpaankin etukappaleeseen 20 s:n päähän etureunasta ja aloita lyhennettyjen krs:ten neulominen op:n krs:lla: Neulo oikein toisen etukappaleen s-merkkiin asti. Käänny German Short Rows (GSR) ohjeen mukaisesti, neulo nurin ensimmäisen etukappaleen s-merkkiin asti. Käänny GSM ohjeen mukaisesti ja neulo 20 s:n päähän edellisestä kääntymiskohdasta, käänny GSM ohjeen mukaisesti ja neulo nurin 20 s:n päähän edellisestä kääntymiskohdasta. Toista käännökset vielä kerran 20 s ennen edellisiä kääntymiskohtia – kummassakin reunassa on käännytty yhteensä 3 kertaa. Neulo viimeisen kääntymisen jälkeen krs oikein loppuun (kaikki

tuplasilmukat neulotaan oikein yhdeksi silmukaksi), käänny ja neulo seuraavalla krs:lla tuplasilmukat nurin yhdeksi silmukaksi.

Päätä kädenteitä varten seuraavasti: Neulo 4 (5) 5 (5) s:n päähän s-merkistä, päätä seuraavat 8 (10) 10 (10) s, neulo 4 (5) 5 (5) s:n päähän toisesta s-merkistä, päätä seuraavat 8 (10) 10 (10) s ja neulo krs loppuun. Työssä on nyt 51 (57) 61 (65) s kumpaakin etukappaletta ja 101 (111) 121 (131) s takakappaletta varten. Jätä työ odottamaan ja neulo hihat.

**Hihat:** Neulo 21 (22) 23 (24) cm pituinen i-cord kahdella sukka puikolla nro 3. Poimi sukka puikolla nro 3 n. 44 (46) 48 (50) s nyörin litteästä reunasta. Neulo 1. krs suljettuna ja lisää samalla tasavälein s-luvuksi 70 (74) 78 (82) s (tee lisäys neulomalla silmukka kahteen kertaan, ensin etureunan ja sitten takareunan kautta). Vaihda työhön **lyhyt pyöröpuikko nro 3½** ja neulo suljettuna sileää oikeaa, kunnes työn korkeus on 4 cm. Aloita lisäykset. Lisää 1 s krs:n 1. ja viimeisen s:n mol. puolin. Toista lisäykset 4 cm välein, kunnes työssä on 84 (88) 92 (96) s. Kun hihan pituus on 45 (45) 46 (46) cm, päätä seuraavalla krs:lla hihan alasauman keskimmäiset 8 (10) 10 (10) s (krs:n ensimmäiset 4 (5) 5 (5) s ja krs:n viimeiset 4 (5) 5 (5) s). Jätä työ odottamaan ja neulo toinen hiha samalla tavalla. Työssä on nyt 76 (78) 82 (86) s.

**Kaarroke:** Ota hihat samalle pyöröpuikolle miehustan kanssa, kädenteitä varten päätettyjen s:oiden yläpuolelle. Työssä on nyt 355 (381) 407 (433) s.

Neulo 1 krs työn op:lta ja kavenna samalla 1 s jokaisessa yhdistämiskohdassa, etukappale/hiha, hiha/takakappale, takakappale/hiha, hiha/etukappale. Kavenna 1 s neulomalla 2 s o yhteen, 1 s aina kummastakin kappaleesta = työssä on nyt jäljellä 351 (377) 401 (429) s. Neulo seuraava krs nurin.

Neulo 2 krs:ta sileää oikeaa ja kavenna viimeisellä krs:lla s-luvuksi 347 (373) 399 (425) s.

Jatka neuloen rs:oiden (= 1 s kummassakin reunassa) sisäpuolella mallineuletta ja tee kavennukset ruutupiirroksen mukaan.

Kun ruutupiirros on neulottu loppuun, on työssä jäljellä 105 (112) 119 (126) s. Neulo 6 krs:ta nurjat s:t nurin, oikeat oikein: 1 rs, \* 6 n, 1 o \*, toista \* - \* koko krs:n ajan ja neulo krs:n loppuun 6 n, 1 rs (= op:n krs). Jätä s:t odottamaan.

### **Viimeistely:**

**Etareunukset:** Aloita oikean etukappaleen helmasta. Poimi pyöröpuikolle nro 3 yksi silmukka jokaiselta krs:lta, mutta jätä väliin n. joka 4. krs.

Katkaise lanka.

Poimi s:t samalla tavalla vasemman etukappaleen reunasta. Katkaise lanka.

Merkitse oikeaan reunaan paikat 7 napinlävelle, alin 4 cm päähän helmasta, ylin n. 3 cm päähän pääntien reunasta ja loput tasavälein.

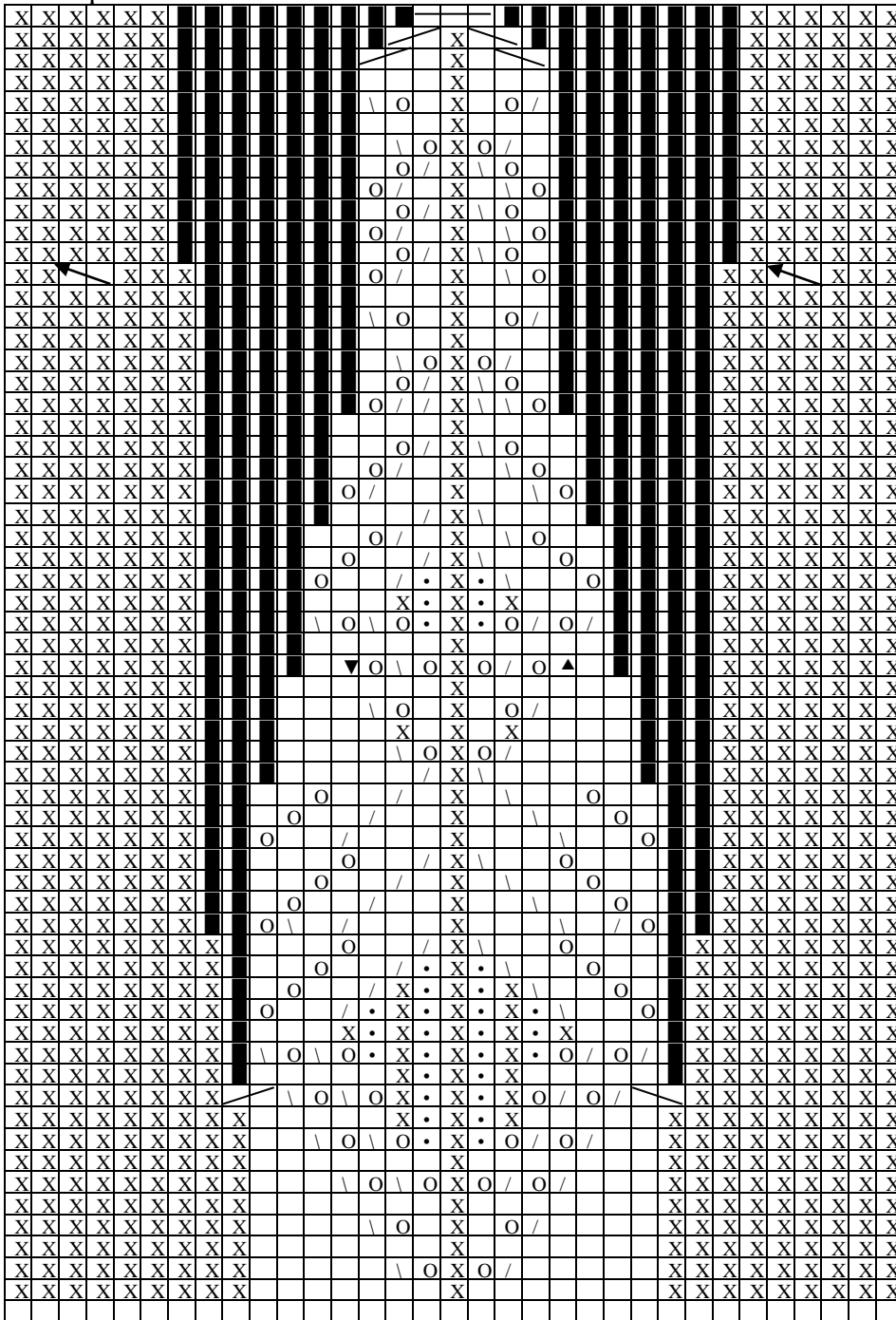
Neulo i-cord reunus: Aloita oikean etukappaleen helmasta, luo 3 s, siirrä nämä 3 s takaisin vasemmalle puikolle, neulo 2 o, neulo 3. s yhteen vasemmalla puikolla olevan etareunuksen 1. s:n kanssa. Siirrä nämä 3 s takaisin vasemmalle puikolle. \*neulo 2 o, neulo 3. ja seuraava s o yhteen\*, toista \* - \*. Tee napinläpi merkittyyn kohtaan seuraavasti: neulo i-cordia 3 s:lla ILMAN että neuloisit kolmannen s:n yhteen vasemmalla puikolla olevan etareunuksen s:n kanssa. Siirrä 3 s aina takaisin vasemmalle puikolle ja neulo nämä 3 s uudestaan. Toista tämä 4 kertaa. Jatka neuloen kuten aikaisemminkin, 3. s yhteen vasemman puikon 1. s:n kanssa.

Jatka neuloen i-cordia sekä napinläpiä, kunnes kaikki 7 napinläpeä on neulottu. Jatka neuloen i-cord reunus päntien odottaviin s:oihin ja sen jälkeen vasempaan etureunukseen. Neulo viimeiset 4 s seuraavasti: 2 o yht, 2 o yht, vedä 2. s 1. s:n yli. Vedä lanka viimeisen s:n läpi.

Päättele kaikki langanpäät np:lle. Ompele kainalosaumat. Levitä neule kosteiden kankaiden väliin ja anna kuivua. Kiinnitä napit paikoilleen.

**Suunnittelija ja ohje:** Sanne Lousdal

Ruutupiirros 1134



Toista 1. s:sta nuoleen asti koko krs:n ajan ja neulo krs:n loppuun ruutupiirroksen 7 viimeistä s:aa.

□ = sileä oikea

X = nurin

O = lk

/ = 2 o yht

\ = 2 s kiertäen o yht

• = 1 kiertäen o

↘ = 2 s kiertäen o yht

↗ = 2 o yht

▲ = 3 o yht

▼ = nosta 1 s neulomatta, 2 o yht, vedä nostettu silmukka neulotun yli

—— = nosta 2 s neulomatta kuten neuloisit ne OIKEIN, neulo 1 o, vedä 2 nostettua s:aa neulotun yli

■ = tyhjä ruutu = ei silmukkaa