

HJERTEVARME BABYSVØB OPSKRIFT 5012



- Størrelse:** 110 x 110 cm før vask
Størrelse: 120 x 120 cm efter vask og blokning
- Garn:** **CEWEC's Whisper Lace**
(70% uld, 30% silke – 50 gram = 400 meter)
- Garnforbrug fv 101** 7 ngl
- Pinde:** Rundpinde og strømpepinde nr 5
- Strikkefasthed:** 18 m glatstrik = 10 cm på pinde 5
- Forkortelser:** m = masker r = ret, vr = vr, sm = sammen, dr = drejet
- Info:** Tæppet strikkes fra midten og ud.
Til slut strikkes blondkanten på, ved at slå nye masker op, og strikke kanten direkte på de hvilende m fra sidste omgang af tæppet.

OPSKRIFT

Slå 4 m op på strømpepinde 5, og strik 1. omg således:

Slå om, 1 r * gentag fra * til * omg rundt = 8 m

Omg 2: Strik 8 ret.

Fortsæt efter diagram A - 3. omg – obs diagrammet viser ¼ side af tæppet = gentag det viste på alle 4 strømpepinde.

Diagrammet viser alle udtagninger, som foretages på alle ulige omg – eks omg 1,3,5,7 ect.

Når hele det viste diagram A er strikket, fortsættes på samme måde – over diagrammets sidste 10 omgange (se pilene), indtil der er 8 små trekantshulmønstre over de første midterste hjerter.

Strik nu 9 omg uden hulmønster – men stadig med udtagninger i hver hjørne som før. Kontrolltæl maskerne, hver side har nu 120 m.

Fortsæt efter diagram B – med de store hjerter, første omg af diagram B = der er 122 m på hver side

Fortsæt efter diagram B til hele diagrammet er strikket og der er 80 udtagninger (tæl evt hullerne diagonalt), og i alt er der 162 m på hver ¼ af tæppet.

Strik en omg glat efter sidste udtagnings-omg. Der er nu i alt 648 m på omgangen.

Blondekant:

Strik kant således over 10 masker:

Slå 10 nye m op i forlængelse af maskerne på pinden -
Vend

Start pind: - tag 1. m løs af, som skulle den strikkes vrang med garnet foran arb - strik ret til sidste m (af de 10), strik 2 r sm, - vend

1. pind: 5 r, 2 r sm, slå om, 3 r sm
2. pind – og alle lige pinde strikkes: tag 1. m løs af, som skulle den strikkes vrang, 1 udt i lænken, strik ret til sidste m nås, strik 2 r sm.
3. pind: 4 r, 2 r sm, slå om, 1 r, slå om, 2 r sm
4. pind: Strik som 2. pind
5. pind: 3 r, 2 r sm, slå om, 3 r, slå om, 2 r sm
6. pind: Strik som 2. pind
7. pind: 2 r, 2 r sm, slå om, 5 ret, slå om, 2 r sm
8. pind: strik som 2. pind
9. pind : 4 r, slå om, 2 r sm, 1 r, 2 r sm, slå om, 3 r sm.
- 10.pind: strik som 2. pind
- 11.pind: 5 r, slå om, 3 r sm, slå om, 3 r sm.
- 12.pind: strik som 2. pind

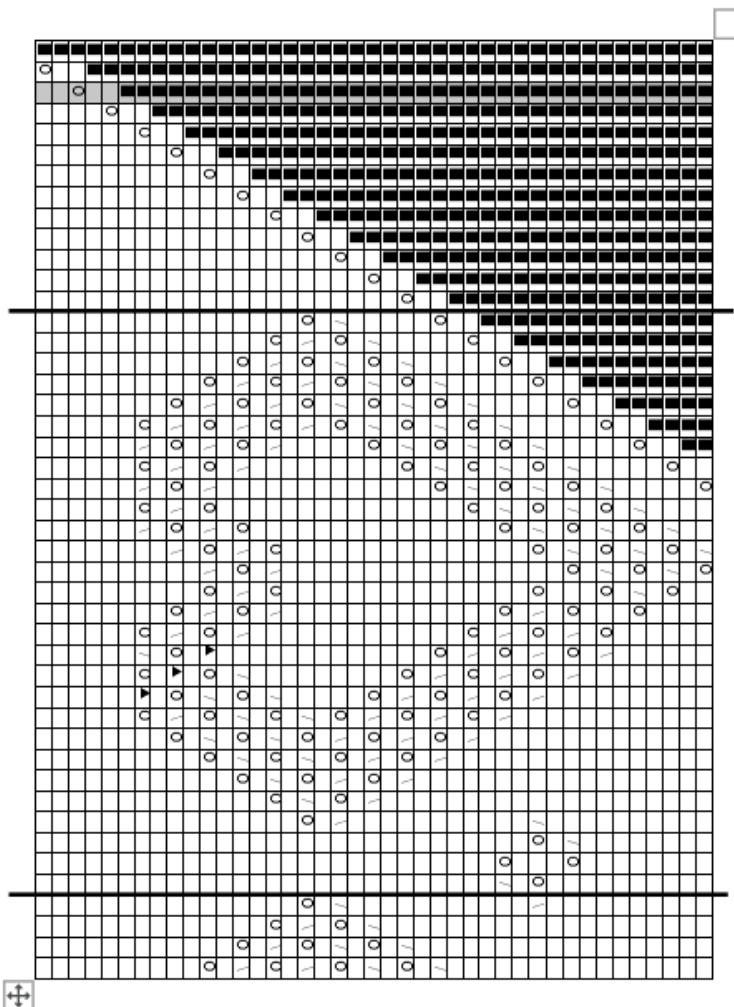
Obs – allersidste tak – i borten sluttes med pind nr 11 – og lukkes af i ret på 12. pind.

Sy opslags- og afluknings kant sammen

Hæft ender

Vask tæppet. Læg det fladt og spænd tæppe let ud, med en knappenål i hver "tak".

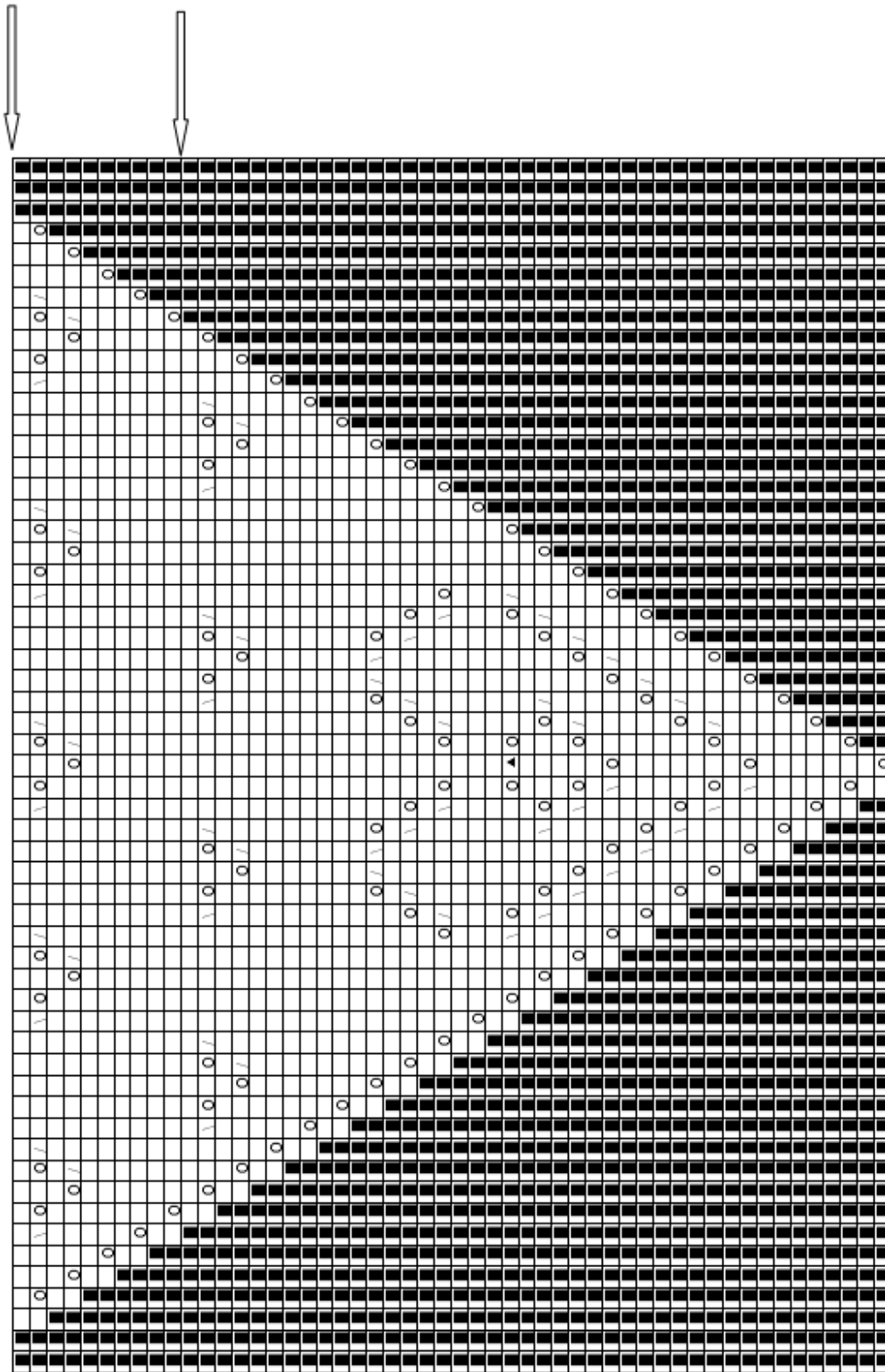
Diagram B til opskrift 5012



Tip. Når de store hjerter strikkes ind, starter omg med: hjørnemaske, slå om, 2 r, 2 r sm, slå om som vist på diagrammet –
Der vil da være 26 glatstrikede m til næste hjerte starter med 2 r sm, slå om
Det indrammede viser hele hjertet og det lille harte kin hulmonster i mellem hjerterne – men er IKKE gentagelses markering. Start blot næste hjerte efter 26 m som beskrevet ovenfor, og diagrammet følges derefter.

- O = Slå om
- = masken eksisterer ikke (endnu), spring feltet over
- \ = 1 m løs af, 1 r, træk den løse m over
- / = 2 r sm
- ▲ = tag 2 m RET løs af, strik 1 r, træk de 2 løse m over.
- ▼ = 1 m RET løs af, strik 2 r sm, træk den løse m over

Diagram A til opskrift 5012



Design og opskrift: CEWEC Designteam - 1. udgave jan. 2022

Deler du billeder af dit CEWEC strik på Instagram - vil det glæde os, at du tagger #cewec #cewecph #yarnbycewec