

TWIGS
OPSKRIFT 4323



Størrelse:	XS	(S)	M	(L)	XL
Overvidde:	88	(94)	102	(110)	118 cm
Længde:	50	(52)	54	(56)	58 cm

Garn:	CEWEC's Papyrus (78% bomuld, 22% silke, 120 m = 50 gram)				
Garnforbrug fv 21	7	(7)	8	(8)	9 ngl

Pinde: Rundpinde og strømpepinde 3½ og 4,
rundpind 3½ 40 cm

Strikkefasthed: 20 m glatstrikk = 10 cm på pinde 4

Forkortelser: m = masker r = ret, vr = vr, sm = sammen, dr = drejet,
km = kantmaske - strikkes ret på alle pinde

OPSKRIFT

Ryg/forstykke: Slå op med rundpind 3½ 196 (210) 228 (236) 250 m og strik rundt i rib, 1 r, 1 vr i alt 4 cm. Skift til rundpind 4 og glatstriking. OBS – tag på 1. omg ind jævnt fordelt til 176 (188) 204 (220) 236 m.

Sæt en mærketråd i hver side med 88 (94) 102 (110) 118 m til hver del.

Strik lige op til arb måler (31) 32 (33) 34 (36) cm.

Luk til ærmegab således: Luk 6 (8) 8 (10) 10 m i hver side = 3 (4) 4 (5) 5 m på hver side af mærketråden, arb er delt til ryg og forstykke.

Strik ryggen færdig først.

Ryg: Luk videre til ærmegab i hver side, på hver 2. p for: 2,2,1,1 (2,2,1,1) 2,2,2,1,1 (2,2,2,1,1,1) 2,2,2,1,1,1 m = (70) 74 (78) 82 (90). Strik lige op til arb måler 2 cm før hel længde. Sæt de midterste 38 (40) 40 (42) 44 m på en nål til hals, og strik hver side færdig for sig. Luk yderligere for 1 m ved halsen. Strik til ryggen måler hel længde, og sæt de resterende 15 (16) 18 (19) 22 m til hvile til skulder. Strik den anden side færdig på samme måde, blot spejlvendt.

Forstykke: Tag ind til ærmegab, på samme måde som på ryggen, og fortsæt lige op til 10 cm før hel længde. Sæt de midterste 18 (20) 20 (22) 22 m på en nål til hals, og strik hver side færdig for sig. Luk videre til hals, på hver 2. p for 3,2,2,2,1,1 (3,2,2,2,1,1) 3,2,2,2,1,1 (3,2,2,2,1,1) 3,3,2,2,1,1 = 15 (16) 18 (19) 22 m tilbage til skulder, som sættes på en nål ved hel længde. Strik den anden side færdig på samme måde, blot spejlvendt.

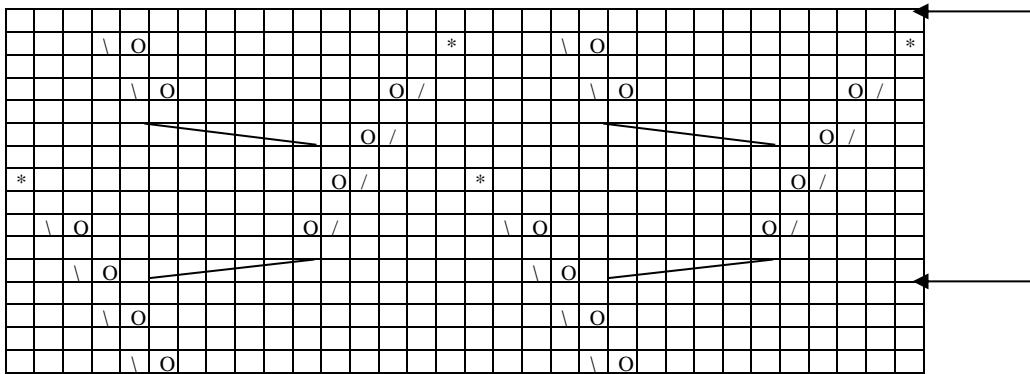
Ærmer: Slå op med pind 3½ 48 (50) 52 (54) 56 m og strik rundt i rib 1 r, 1 vr i alt 5 cm. Skift til strømpepinde 4 og strik 1 omg glatstriking, hvor der på 1. p tages ud jævnt fordelt til 66 (70) 74 (78) 78 m

Nu strikkes mønster over de midterste 64 m efter diagrammet således: Strik 1 km (ret), strik 0 (2) 4 (6) 6 m ret, strik mønster over 64 m, strik 0 (2) 4 (6) 6 m ret, 1 km.

Fortsæt på denne måde gennem resten af arbejdet. Når ærmet måler 23 (24) 25 (26) 26 cm lukkes af til ærmekuppel således – OBS – aflukning til ærmegab skal foregå på en mønsterpind således: Strik til 3 (4) 4 (5) 5 m før omg start og næste mønsterpind, luk de næste 6 (8) 8 (10) 10 m på omgangen, og strik ærmet færdig frem og tilbage. Næste pind fra vrangside, er så den **glatstrikkede** pind i diagrammet. Fortsæt i mønster og luk videre til ærmekuppel, i hver side på hver 2. p for 2,2 m, og derefter i hver side på hver 2. p for 1 m - 7 (9) 9 (9) 9 gange, i hver side på hver 2. p for 2 m - 3 (3) 4 (5) 5 gange og i hver side på hver 2. p for 3 m 2 gange. Luk de resterende 14 (12) 12 (10) 10 m af på en gang.

Hals: Saml op med rundpind 3½ m rundt i halsen, de hvilende m strikkes ret – ca 126 (130) 134 (140) (140) m. Strik rundt i rib, 1 r, 1 vr i alt 4 cm. Luk af i rib.

Montering: Sy ærmerne i. Hæft ender. Læg arb mellem fugtige stykker og lad det tørre.



Gentag diagrammet 1 x i bredden = 64 m

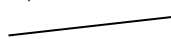
Start ved række 1, og strik diagrammet igennem, gentag derefter de 12 omgange mellem pilene.

□ = glatstrik

O slå om

/ = 2 r sm

\ = 2 dr r sm

 = sæt 3 m på en hj.p bag arb, strik 3 m ret, strik m fra hj.p ret

 = sæt 3 m på en hj.p foran arb, strik 3 m ret, strik m fra hj.p ret

* = Knop : Strik 3 gange i den næste m således: strik ret i forreste maskeled, strik ret i bageste maskeled, strik ret i forreste maskeled = 3 m på højre pind, vend og strik de 3 m vrang, vend og træk 2. m over 1. m, træk 3. m over 1. m, og strik 1 m ret.

Design og opskrift: CEWEC Designteam - 1. udgave jan. 2022

Deler du billeder af din CEWEC strik på Instagram - vil det glæde os at du tagger #cewec #ceweccph #yarnbycewec