

YARN BY
CEWEC
CPH
SINCE 1923

CILLE
STYLE 5203



STØRRELSER	M	(L)
HOVEDVIDDE I CM	56-58	(58-60)
HØJDE I CM	22	(23½)
GARNFORBRUG ANTAL NGL:		
Sirdal fv. 15	2	(2)

GARN
CEWEC Sirdal (100% norsk uld) 50 gr = 125 m

VEJLEDENDE PINDE
Rundp nr. 3 og 4 (80 cm/magic loop)

STRIKKEFASTHED
20 m x 30 p i glat på p nr. 4 = 10 x 10 cm

BESKRIVELSE

Enkelt hue, strikket nedefra og op med dobbelt ombuk i glatstrik og dekorative mønster i struktur. Strik til både ham og hende.

FORKORTELSER

M = masker

Arb = arbejdet

Omg = omgang

Sm = sammen

Fv = farve

R = ret

Vr = vrang



OPSKRIFT

Slå 115 (120) m op på rundp nr. 3. NB! Pas på opslagningen ikke bliver for stram.
Strik rundt i glat til arb måler 21½ (23) cm.

På næste omg foldes den nederste del af huen op på bagsiden af arb, og hver enkelt m på rundp strikkes r sammen med tilhørende m i opslagskanten.

Skift til rundp nr. 4. Strik 1 omg r.

Forsæt i struktur i diagonale "striber" således:

1. omg: Strik *3 r, 2 vr*, gent fra * til * omg rundt.
2. omg: Strikkes som 1. omg.
3. omg: Strik 1 vr, *3 r, 2 vr*, gent fra * til * til der er 4 m tilbage på omg, 3 r og 1 vr.
4. omg: Strik som 3. omg.
5. omg: Strik *2 vr, 3 r*, gent fra * til * omg rundt.
6. omg: strik som 5. omg.
7. omg: Strik 1 r, *2 vr, 3 r*, gent fra * til * til der er 4 m tilbage på omg, 2 vr og 2 r.
8. omg: Strik som 7. omg.
9. omg: Strik 2 r, *2 vr, 3 r*, gent fra * til * til der er 3 m tilbage på omg, 2 vr og 1 r.
10. omg: Strik som 9. omg.

Gent disse 8 omg til stykket i struktur måler 9 (10) cm.

Strik 2 omg glatstrik, mens de 2 første m på str. M, strikkes sm = 114 (120) m.

Forsæt med romber i struktur.

Str. M strikkes efter diagram I.

Str. (L) strikkes efter diagram II = 108 (114) m.

Str. M strikkes færdig således:

Forsæt i glat, strik 2 omg.

På næste omg tages ind således: *Tag 1 m løs af, 1 r, træk den løse m over, 13 r, 2 r sm, 1 r*, gent fra * til * 6 gange = 12 m ind = 96 m.

Strik 5 omg glat.

På næste omg tages ind således: *Tag 1 m løs af, 1 r, træk den løse m over, 3 r, 1 m løs af, 1 r, træk den løse m over, 1 r, 2 r sm, 3 r, 2 r sm, 1 r*, gent fra * til * 6 gange = 24 m ind = 72 m.

Strik 3 omg glat.

På næste omg tages ind således: *Tag 1 m løs af, 1 r, træk den løse m over, 1 r, 1 m løs af, 1 r, træk den løse m over, 1 r, 2 r sm, 1 r, 2 r sm, 1 r*, gent fra * til * 6 gange = 24 m ind = 48 m.

Strik 2 omg glat, mens der på den 2. omg stoppes 2 m før omg slutter.

På næste omg tages ind således: *Tag 1 m løs af, 2 r sm, træk den løse m over, 1 r*, gent fra * til * 12 gange = 24 m ind = 24 m.

Strik 2 omg glat.

Bryd garnet og træk tråden igennem de sidste m.

Str. (L) strikkes færdig således:

Forsæt i glat, strik 3 omg.

På næste omg tages ind således: Strik 1 r, *1 m løs af, 1 r, træk den løse m over, 13 r, 2 r sm, 2 r*, gent fra * til * 6 gange, mens der sidste gang slutes med 1 r = 12 m ind = (102) m.

Strik 7 omg glat.

På næste omg tages ind således: Strik 1 r, *1 m løs af, 1 r, træk den løse m over, 3 r, 1 m løs af, 1 r, træk den løse m over, 1 r, 2 r sm, 3 r, 2 r sm, 2 r*, gent fra * til * 6 gange, mens der sidste gang slutes med 1 r = 24 m ind = 78 m.

Strik 5 omg glat.

På næste omg tages ind således: Strik 1 r, *1 m løs af, 1 r, træk den løse m over, 1 r, 1 m løs af, 1 r, træk den løse m over, 1 r, 2 r sm, 1 r, 2 r sm, 2 r*, gent fra * til * 6 gange, mens der sidste gang slutes med 1 r = 24 m ind = 54 m.

Strik 2 omg glat, mens der på den 2. omg stoppes 1 m før omg slutter.

På næste omg tages ind således: *1 m løs af, 2 r sm, træk den løse m over, 3 r*, gent fra * til * 9 gange = 18 m ind = 36 m.

Strik 2 omg glat. På næste omg strikkes m sm 2 og 2 = 18 m. Bryd garnet og træk tråden igennem de sidste m.

MONTERING

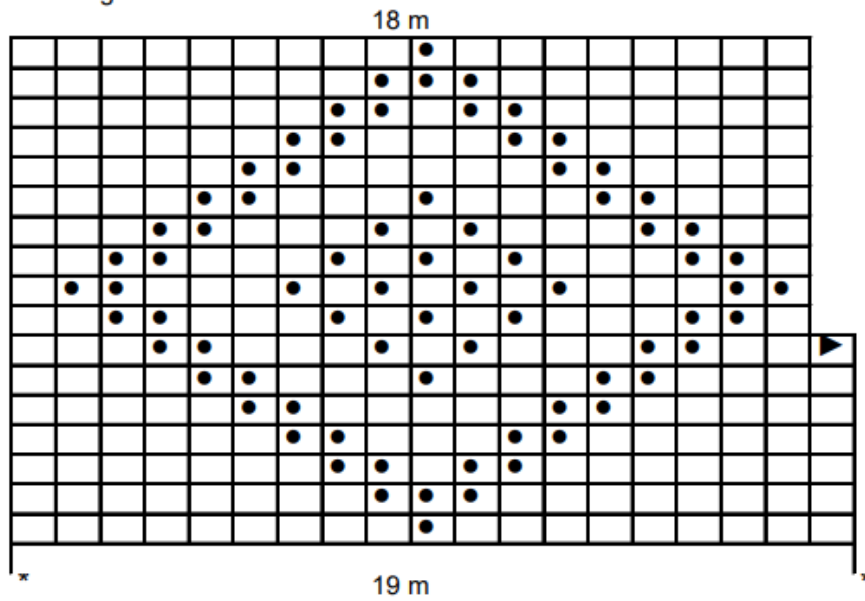
Hæft alle ender. Vask huen ifølge anvisning på banderolerne og lad dit strikketøj liggetørre fladt på et håndklæde.



CEWEC DESIGNTEAM - 1. UDGAVE (Stine Hoelgaard Johansen)

Deler du billeder af dit CEWEC strik på Instagram - vil det glæde os, at du tagger #cewec #cewecph #yarnbycewec

Diagram I



- Ret
- Vrang
- 1 m løs af, 1 r, træk den løse m over

Diagram II

