

Opskrift 2902 Kjole i Bamboo Jazz

Størrelse:	S	(M)	L	(XL)
Overvidde:	87	(94)	102	(106) cm
Vidde forneden:	117	(123)	131	(135) cm
Længde:	88	(90)	92	(94) cm
Garn:	Bamboo Jazz, 50 g = 132,5 m			
Garnforbrug:	8	(8)	9	(10) ngl fv 202
Pinde:	Rundpind 3½, 40 og 60 cm.			
Strikkefasthed:	22 m glatstrikk på pinde 3½ = 10 cm			

Kjolen strikkes oppefra og ned.

Slå 132 (148) 166 (180) m op med lille rundpind 3½ og strik 1 omg ret.

Sæt nu mærkestråde i arb. således:

1 m, sæt en mærkestråd, tæl 17 (21) 25 (29) m, (skulder) sæt en mærkestråd om de næste 2 m.

Tæl 45 (49) 54 (57) m (forstykket), sæt en mærkestråd om de næste 2 m.

Tæl 17 (21) 25 (29) m (skulder 2) sæt en mærkestråd om de næste 2 m

Tæl 45 (49) 54 (57) m (ryggen) tag 1. mærkestråd og sæt den om den sidste m på omgangen, sammen med den 1. m på omgangen.

OBS: Når der strikkes efter diagram B, skal der tælles ud fra midt diagram, til hvor der skal begyndes på den ønskede str. Der er ved begyndelsen af arb IKKE alle diagram B's masker endnu. De kommer først, når der efterhånden tages ud.

LÆS HELE afsnittet igennem, således at der er læst om udtagninger, inden der strikkes.

Str. S: Strik diagram B over skulderen (placer diagrammet midt på skulderen og tæl ud til mærkestråden), strik så 6 m r, strik diagram A x 3 over forstykkets m, strik 6 m ret, strik diagram B over 2. skulder, som på første. Strik 6 m ret og strik diagram A x 3 over ryggen, slut med 6 ret.

Str. M: Strik diagram B over skulderen (placer diagrammet midt på skulderen og tæl ud til mærkestråden), strik 1 r, *strikk diagram A, 1 r* strik fra * til * i alt x 4, strik diagram B over 2. skulder, som på første. Strik 1 r, strik fra * til * x 4 over ryggen.

Str. L: Strik diagram B over skulderen (placer diagrammet midt på skulderen og tæl ud til mærkestråden), strik 2 r, * strikk diagram A, 2 r * x 4 over forstykket, strik diagram B over 2. skulder, som på første. Strik 2 r, strik fra * til * x 4 over ryggen, som på forstykket.

Str. XL: Strik diagram B over skulderen (placer diagrammet midt på skulderen og tæl ud til mærkestråden), strik 2 r, *strikk diagram A, strik 3 ret * over forstykkets m x 3, slut

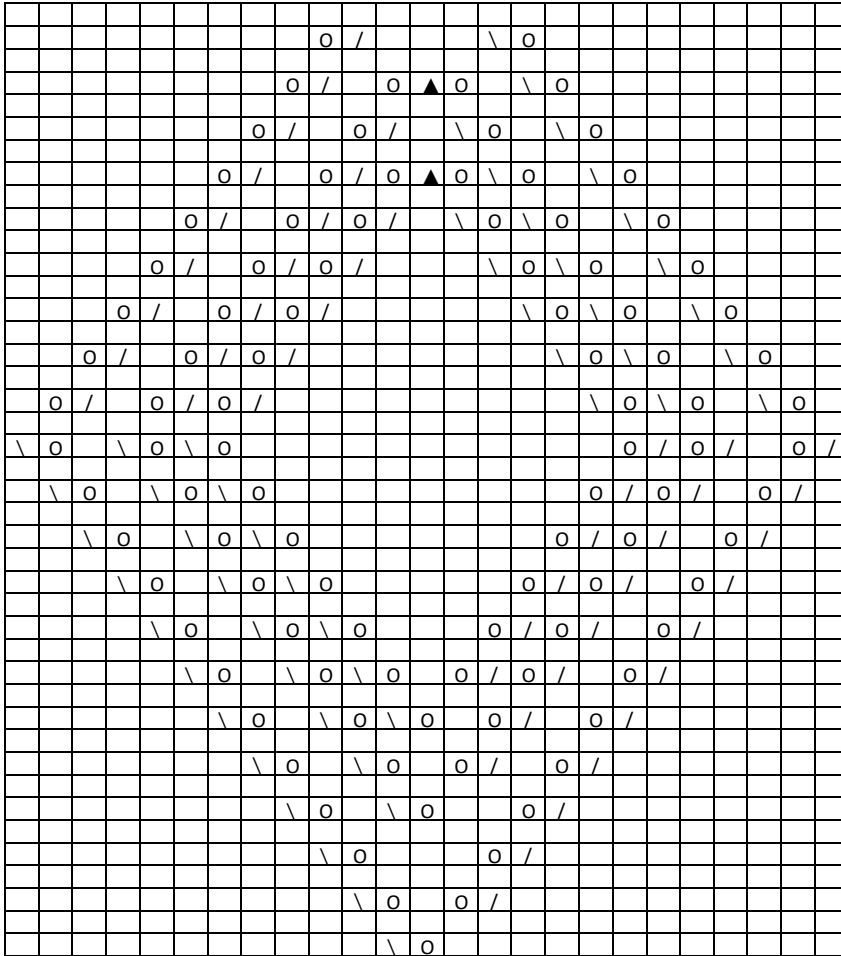


Diagram B – skuldre og nederst kjole

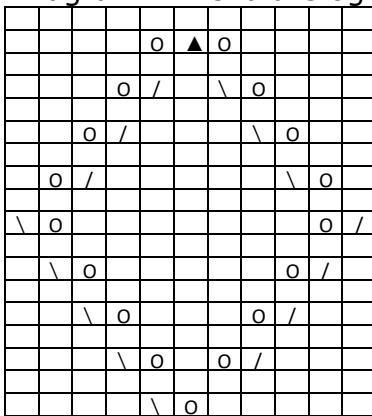


Diagram A = ryg og forstykke øverst

□ = glatstrikning

O = Slå om

/ = 2 r sm

\ = 2 dr r sm

▲ = 1 løs af, strik 2 r sm, træk den løse m over