

**Opskrift 1229****Den grønne gren**

<b>Størrelse:</b>	S	(M)	L	(XL)	XXL
<b>Overvidde:</b>	94	(100)	108	(117)	131 cm
<b>Længde:</b>	54	(56)	58	(60)	62 cm
<b>Garn:</b>	ANISIA (76% kidmohair, 24% polyamid, 25 g = 235 m) fra Cewec				

**Garnforbrug:**

farve 47	4	(4)	4	(5)	5 ngl
farve 39	3	(3)	3	(4)	4 ngl
farve 56	3	(3)	3	(4)	4 ngl

**Pinde:** Rundpinde (60 cm) nr. 5½ og 6 mm  
Rundpind (40 cm) nr. 5½ mm

**Strikkefasthed:** 14 m glat med 3 tråde holdt sammen = 10 cm på pind nr. 6  
Passer strikkefastheden ikke, må der prøves med finere eller grovere pinde

**Forkortelser:** m = masker, omg = omgang, r = ret, vr = vrang, sm = sammen, dr = drejet, arb = arbejdet

**Bemærk:** Blusen strikkes frem og tilbage i 4 stykker, som efterfølgende sys sammen. Hver del strikkes nedefra.  
Skuldørsømmene kan sys eller strikkes sammen.

Meleringen opnås ved at strikke 3 tråde sammen i 3 forskellige farver.

**Mønsterborter** Se diagrammer for ryg/forstykke og ærmer.

**Ryg:** Slå 67 (71) 77 (83) 93 m op på pind nr. 5,5 med 3 tråde farve 47 og strik 6 cm rib (1 r, 1 vr) frem og tilbage. Slut med r-side-p.

Skift til pind nr. 6 og 1 tråd af hver farve (47, 39, 56). Strik 1 p vr. Markér de midterste 31 m - disse strikkes efter diagram 1, øvrige m strikkes glat (r på r-siden, vr på vr-siden). Strik til ryggen måler 34 (35) 36 (37) 38 cm.

Luk 3-1-1 m af til ærmegab i hver side i alle str (= 57 (61) 67 (73) 83 m).

Fortsæt lige op til ryggen måler 52 (54) 56 (58) 60 cm. Sæt de midterste 21 (23) 23 (25) 25 m på hvil og strik hver skulder færdig for sig. Luk 1 m af i halssiden i alle str. (= 17 (18) 21 (23) 28 m).

Strik lige op til ryggen måler 54 (56) 58 (60) 62 cm og lad m hvile (hvis du vil strikke skuldørsømmen sammen) eller luk af (hvis du vil sy skuldørsømmen sammen).

**Forstykke:** Strikkes som ryggen, til forstykket måler 46 (48) 50 (52) 54 cm. Sæt de midterste 15 (17) 17 (19) 19 m på hvil og strik hver side færdig for sig. Luk af til

halsrunding således i alle str: Luk 2-1-1 m af i halssiden i begyndelsen af p (= 17 (18) 21 (23) 28 m).

Strik lige op til samme længde som bagstykket. Luk af (hvis du vil sy skuldersømmen sammen) eller strik skuldersømmene sammen således: Sæt ryggens skulder-m tilbage på en p, læg skulder-m mod hinanden ret mod ret og strik 1.m på ryggen og 1.m på forstykket r sm, gentag og træk højre m på højre p over venstre m (som når du lukker almindeligt af).

**Halskant:** Saml ca. 72 (74) 76 (78) 80 m op rundt i halsen (inkl. de hvilende m) på den korte rundpind nr. 5½ med 3 tråde farve 47 og strik 4 cm rib (1 r, 1 vr). Luk alle masker af i rib.

**Ærme:** Slå 39 (41) 43 (45) 47 m op på pind nr. 5½ med 3 tråde farve 47 og strik 6 cm rib (1 r, 1 vr) frem og tilbage. Slut med r-side-p. Skift til pind nr. 6 og 1 tråd af hver farve (47, 39, 56) og strik 1 p vr. Markér de midterste 23 m - disse strikkes efter diagram 2, øvrige m strikkes glat (r på r-siden, vr på vr-siden). Når ærmet måler 10 cm, tages ud således: 1 r, 1 r dr op, strik til der er 1 m tilbage, 1 r dr op, 1 r. Gentag udt med ca. 4 cm mellemrum - i alt 9 gange (= 57 (59) 61 (63) 65 m). Når ærmet måler ca. 47 cm, lukkes af til ærmekuppel i begge sider således i alle str: Luk 2-1-1 m af i begyndelsen af p. Luk de resterende 49 (51) 53 (55) 57 m af.

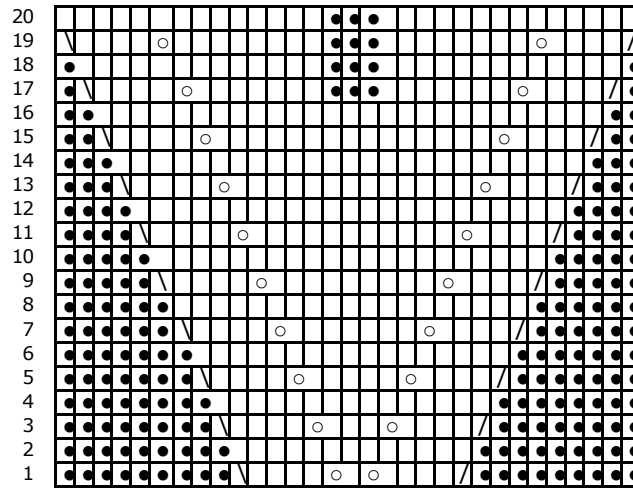
**Montering:** Sy ærmerne i. Sy sidesømme og ærmesømme. Skyl den færdige model op og lad den tørre fladt på et håndklæde i angivne mål. Pres ikke. Vaskeanvisning på banderole.

Rigtig god strikkelyst

Design Cewec

- r på r-side, vr på vr-side
- vr på r-side, r på vr-side
- / 2 r sm
- \ 2 r dr sm
- slå om

**Diagram 1 - ryg og forstykke**



**Diagram 2 - ærmer**

